



CATALOGUE DE FORMATIONS 2026

Petite Enfance et Parentalité

L'ACEPP

(Association des Collectifs Enfants Parents Professionnels)

accompagne, depuis de nombreuses années, les professionnels et les parents dans le développement et la pérennisation de leurs projets collectifs.

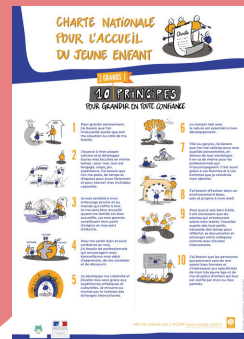
Le réseau ACEPP a pour but de regrouper, promouvoir et soutenir les structures d'accueil de la petite enfance à gestion associative fondée sur la responsabilité et la participation parentale.

NOS VALEURS :

- L'accompagnement à la parentalité
- La collaboration parents-professionnel.le.s
- Le respect et l'accueil de la diversité
- La démarche participative

NOS ACTIONS :

- Animer le réseau des lieux d'accueil petite enfance à gestion parentale pour développer les échanges, le partage, la mutualisation des connaissances et des compétences.
- Animer des centres de ressources pour soutenir et accompagner l'évolution des projets d'accueil parents-professionnels au niveau pédagogique, éducatif et de gestion et le développement des compétences des salarié(e)s et des bénévoles des Etablissements d'Accueil de Jeunes Enfants (EAJE) à gestion associative.
- En s'appuyant sur les chartes suivantes :



Nos formations

Cocagne ACEPP 31, fédération Aceptp de Haute Garonne, construit l'offre de formation à partir de vos besoins.

Les formations proposées dans ce **catalogue** ont lieu **en collectif** à Toulouse (31) ou Gramat (46), mais peuvent être également :

- **Réalisées** en lien avec les fédérations départementales ACEPP Occitanie (81, 65, 46)
- Organisées **sur site**, au sein de vos lieux d'accueil ou collectivités et adaptées à votre projet
- Sur une autre thématique (rubrique **journées pédagogiques** ou formations **à la demande** (cf p. 48)

Nous proposons de vous accompagner dans la formation de vos bénévoles (cf p.49), et dans vos analyses de la pratique (cf p.50). Nous proposons également des accompagnements et formations dédiés aux adhérents Aceptp (cf p.51).

L'ACEPP, qui sommes-nous ?	page 1
L'édito de la présidente de Cocagne ACEPP 31	page 3
La charte des valeurs de l'ACEPP Formation	page 4
Formation Certifiante <small>ENREGISTRÉE AU RSCH N°RS7193</small> Diriger une crèche à gouvernance participative	pages 5 à 6
Formations Pédagogie	pages 7 à 18
Formations Eveil	pages 19 à 29
Formations Parentalité & Diversité	pages 30 à 34
Formations Equipe & Direction - Fonction employeur	pages 35 à 41
Formations Hygiène - Santé - Sécurité	pages 42 à 47
Journées pédagogiques et formations à la demande selon vos besoins	page 48
Accompagnement de la fonction d'administrateur bénévole	page 49
Analyse de la pratique professionnelle	page 50
Formations réservées aux adhérents ACEPP	page 51
Les Conditions Générales de Vente	pages 53 à 54

Edito de la présidente

Bonjour à toutes et tous,

En cette rentrée 2025 marquée par le référentiel national de la qualité d'accueil du jeune enfant et ce sentiment d'urgence maintenant bien connu, ressenti par bon nombre et à tous les niveaux de la société (la petite enfance n'y faisant pas exception), nous nous faisons fort à l'ACEPP d'essayer de voir le monde différemment; de centrer les pratiques des professionnel.le.s autour des enfants et des familles (leurs rythmes, leurs attentes, leurs besoins) que nous accueillons dans nos structures et de prendre le temps de ces accueils.

La qualité de ces pratiques dépend aussi du temps que l'on prend : celui de la réflexion, du sens donné aux pratiques, de la cohésion entre acteurs autour des familles, de la découverte pour des nouvelles professionnelles du secteur et de la montée en compétences pour celles qui année après année croient en leur métier.

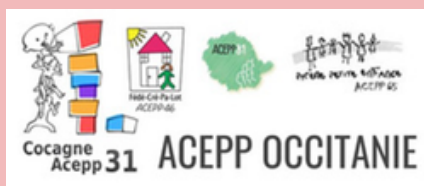
Nous espérons qu'une fois encore, vous trouverez appui sur cette offre de formations grâce à sa diversité et le temps que nous consacrons à sa construction, afin qu'elle s'accorde au mieux à vos attentes et besoins.

En 2026, au catalogue de formations ACEPP Occitanie :

- Une formation certifiante de 150h pour les directrices de crèche associative, qui démarre en décembre 2025
- Des formations 'socle de base' pour tou.s.tes les nouvel.les professionnel.le.s,
- De nouvelles formations émanant des besoins récoltés tout au long de l'année, et répondant aux préoccupations et aux actualités
- Des formations en accompagnement à la parentalité, à la diversité, à la posture professionnelle; valeurs fortes portée par l'ACEPP
- Des nouveautés : des exemples de formations à la demande pour vos formations sur site, sur mesure ou vos journées pédagogiques, et une page dédiée aux adhérents du réseau ACEPP

Nous vous attendons nombreuses et nombreux sur nos formations, à Toulouse (31), à Gramat (46) ou sur site dans vos structures !

Aurèle SEGOND, Présidente de Cocagne ACEPP 31



Le catalogue ACEPP Occitanie, une offre ajustée à vos besoins !

LA CHARTE du réseau ACEPP FORMATION



Le Réseau ACEPP Formation s'engage à :

Enfants

Coopérer

Envisager l'acte de formation comme un temps d'apprentissage, de réflexion permettant les découvertes, la création, l'inventivité où chacun puisse penser, échanger, se rencontrer... et non dans une logique d'uniformisation des pratiques.

Relais assistants maternels

Défendre une approche plurielle de la formation, non-dogmatique, afin d'éclairer et de nourrir la diversité de tous.

Mettre en place des groupes adaptés au contenu de la formation.

Partager

Coéducation

S'impliquer

Lieu d'accueil enfants parents

Favoriser la place des bénévoles associatifs et des parents dans nos formations.

Se former

Respecter les participants dans leurs convictions et ne pas promouvoir un lieu d'accueil ou une pratique spécifique comme modèle unique.

Echanger

Annoncer et appliquer la règle de confidentialité durant le temps de formation. Les exemples et expériences amenés par l'intervenant ou les stagiaires devront toujours rester anonymes.

Innover

Entreprendre et gérer

Adopter une attitude d'ouverture vis-à-vis des pratiques, des évolutions sociales et des connaissances actuelles liées à l'accueil des jeunes enfants.

Diversité

Crèches, Multi accueils

Collaboration

Prendre en compte les appréciations des stagiaires lors des évaluations.

Accueillir

Mettre à votre disposition un référent pédagogique pouvant construire un programme adapté à vos attentes et un référent administratif pour le suivi de votre dossier de prise en charge.

DIRIGER UNE CRÈCHE ASSOCIATIVE

2025-2026

FORMATION CERTIFIANTE*

ENREGISTRÉE
AU RSCH



Objectifs généraux de la formation :

- Animer une démarche de gouvernance participative
- Conduire des projets petite enfance dans une démarche coopérative
- Inscrire l'action d'une crèche à gouvernance participative dans son environnement
- Organiser l'activité d'une crèche à gouvernance participative
- Diriger l'équipe d'une crèche à gouvernance participative
- Organiser la gestion administrative et budgétaire d'une crèche à gouvernance participative

Contenus :

DES PROJETS AU SERVICE DES FAMILLES ET DES TERRITOIRES :

- Les parties prenantes du projet associatif (définition, missions)
- Les différents niveaux de projets et leur démarche d'évaluation coopérative
- Les objectifs et modalités de la gouvernance participative (valeurs, enjeu, formes et engagements dans l'exercice de la coopération)
- Les relations partenariales et l'inscription du projet sur le territoire

LA FONCTION DE DIRECTION AU SEIN D'UNE STRUCTURE D'ACCUEIL DU JEUNE ENFANT :

- La direction d'équipe et la fonction employeur (législation, outils)
- Le développement des compétences au sein de l'équipe
- La santé au travail et le dialogue social
- L'organisation de l'activité d'un EAJE à gouvernance participative
- La collaboration dans la réalisation et l'animation du projet pédagogique

LA GESTION ADMINISTRATIVE ET FINANCIÈRE AU SERVICE DU PROJET :

- Les subventions et financements par les partenaires petite enfance
- Le fonctionnement financier d'un EAJE associatif (formation du résultat et analyse de la rentabilité, réalisation et suivi d'un budget prévisionnel)
- Les formalités et obligations administratives et les outils pour les gérer au mieux



Dates :

De décembre 2025 à décembre 2026 + jury en mars 2027.



Durée de la formation :

150 heures, soit 147h en présentiel et 3h en visio



Pré-requis : Tout.e professionnel.le ayant exercé, exerçant ou allant exercer une fonction de direction, de direction adjointe dans une crèche à gouvernance participative



Public : Les salarié.e.s justifiant d'une qualification en référence à l'article R2324-34 du Code de la Santé publique



Lieu : Toulouse



Coût pédagogique : 2250€
Possibilité de prise en charge par la branche



Intervenants : Formateurs "experts métiers" de l'ACEPP en fonction des sessions

Modalités de formation : Présentiel + distanciel

Modalités pédagogiques : Alternance d'exposés théoriques et d'échanges en sous-groupes, méthodes participatives, étude de cas et mise en situation, alternance visio et temps asynchrones

Modalités d'évaluation : Le formateur s'assure de l'acquisition par les stagiaires des connaissances visées par les objectifs de la formation à travers différentes modalités d'évaluation, des bilans individuels et collectifs, un auto-positionnement en début et en fin de formation et une évaluation des compétences acquises en fin de formation. Une évaluation à froid, 90 jours après la fin de la formation, sous forme de questionnaire sera envoyée aux stagiaires ainsi qu'aux autres parties prenantes.

Le réseau ACEPP a créé une certification inscrite au RSCH « Gérer et animer une crèche à gouvernance participative ». Elle permettra :

- De reconnaître et valoriser les compétences complémentaires au métier des professionnel.le.s occupant le poste de direction, ou assurant la continuité de fonction de direction, de responsable technique et de référent technique, en complément des diplômes exigés pour exercer ces missions.
- De renforcer ou développer des compétences transversales nécessaires à l'exercice de ces missions dans un cadre de gouvernance participative.

** CERTIFICATION ENREGISTRÉE AU RÉPERTOIRE SPÉCIFIQUE DES CERTIFICATIONS ET HABILITATIONS (RSCH) SOUS LE NUMÉRO RS7193 EN DATE DU 25-03-2024.
([HTTPS://WWW.FRANCECOMPETENCES.FR/RECHERCHE/RS/7193/](https://www.francecompetences.fr/recherche/rs/7193/)).*

ORGANISME CERTIFICATEUR ACEPP
ORGANISME PARTENAIRE COCAGNE ACEPP 31

Plus d'informations à coordination@cocagne31.org



ASSOCIER AUTORITÉ ET BIENVEILLANCE DANS LE CADRE DE LA DISCIPLINE POSITIVE

NEW!

Formation dans le 46

Objectifs :

1. Construire et poser un cadre à la fois ferme et bienveillant
2. Reconnaître les besoins émotionnels de l'enfant en lien avec ses comportements et construire des réponses adaptées
3. Expérimenter des pratiques de développement des compétences psycho-sociales de l'enfant (CPS)



Lundi 9 & mardi 10 mars

2 jours soit 14 heures



Lieu : GRAMAT



Public :

Professionnel.le.s salarié.e.s et bénévoles investis dans les lieux petite enfance



Pré-requis : Aucun

Intervenant.e :

Carole Testa,
Formatrice en compétences psycho-sociales

Coût pédagogique :

Professionnel.le.s 560€
Bénévoles 40€

Contenus :

1er Jour

- Les différentes formes d'autorité et leurs effets sur le développement de l'enfant
- La Discipline Positive ou comment associer autorité et bienveillance
- Notions de « compétences psycho-sociales » (CPS) (émotionnelles et sociales)
- Compréhension du cerveau émotionnel de l'enfant
- Solutions concrètes pour la régulation émotionnelle des enfants et des adultes

2ème Jour

- La communication ferme et bienveillante au service des CPS
- Les besoins de sécurité, d'appartenance et de contribution dans la psychologie d'Alfred Adler et les moyens de les nourrir
- Importance des limites et outils pratiques pour les poser
- Des alternatives à la punition
- L'encouragement, une pratique qui favorise les CPS

Modalités de formation : 100% présentiel

Modalités pédagogiques : Partage d'expériences, contenus théoriques (neurologie, psychologie), expérimentation d'outils pratiques, réflexion collective, jeux de rôles, recherche de solutions entre professionnels à partir d'un cas réel.

Modalités d'évaluation : Le formateur s'assure de l'acquisition par les stagiaires des connaissances visées par les objectifs de la formation à travers différentes modalités d'évaluation, un auto-positionnement en début et en fin de formation et une évaluation des compétences acquises en fin de formation.

ACCOMPAGNER LE JEUNE ENFANT DANS LA RÉGULATION DE SES ÉMOTIONS

« Approche bienveillante module 1 »



Objectifs :

1. Identifier les émotions, leurs rôles, leur importance grâce à des connaissances sur leur fonctionnement
2. Adapter le positionnement de l'adulte face aux émotions et sentiments des enfants (peur, colère, tristesse, excitation, joie, dégoût, etc.)
3. Mettre en place des outils concrets pour les aider à les réguler



Vendredi 13 mars

1 jour soit 7 heures



Lieu : TOULOUSE



Public :

Professionnel.le.s
salarié.e.s et bénévoles
investis dans les lieux
petite enfance



Pré-requis : Aucun

Intervenant.e :

Elisa LAPORTE,
Psychologue

Coût pédagogique :

Professionnel.le.s 280€
Bénévoles 20€

Contenus :

- Mieux connaître les émotions
- Jeu de rôle : nos réactions face aux émotions
- Mieux comprendre le développement neurologique du jeune enfant, le développement des compétences émotionnelles
- Les clés : les premiers soins émotionnels pour les enfants
- Focus sur le dégoût
- Les clés : les premiers soins émotionnels pour les adultes

Modalités de formation : 100% présentiel

Modalités pédagogiques : Discussions, débats, jeux de rôle, jeux coopératifs, vidéos.

Modalités d'évaluation : Le formateur s'assure de l'acquisition par les stagiaires des connaissances visées par les objectifs de la formation à travers différentes modalités d'évaluation, un auto-positionnement en début et en fin de formation et une évaluation des compétences acquises en fin de formation.



LE CADRE ET LES RÈGLES : UNE AUTORITÉ BIENVEILLANTE ET POSITIVE

« Approche bienveillante Module 2 »

Objectifs :

1. Construire un cadre bienveillant et sécurisant
2. Définir des repères clairs et constants en s'appuyant sur les connaissances du développement de l'enfant
3. Identifier les cadres et des outils concrets pour aider l'enfant à développer son sens de la responsabilité sans utiliser la punition



Mercredi 13 mai

1 jour soit 7 heures



Lieu : TOULOUSE



Public :

Professionnel.le.s salarié.e.s et bénévoles investis dans les lieux petite enfance



Pré-requis : Aucun

Intervenant.e :

Elisa LAPORTE,
Psychologue

Coût pédagogique :

Professionnel.le.s 280€
Bénévoles 20€

Contenus :

- La notion de cadre
- L'importance du cadre : jeu sur les différents cadres éducatifs
- La notion d'autorité bienveillante, trois niveaux de discipline
- Les notions de cohérence, de constance et de prévisibilité
- L'intégration du cadre dans le développement de l'enfant
- Transmettre avec efficacité les consignes : définir le cadre et comment transmettre le cadre ?
- La notion de punition
- Nos réponses face au non respect du cadre
- Punition-conséquences éducatives
- Clés : les CRRRR Conséquences, Réparation, Rappels, Retraits et Recherche de solutions

Modalités de formation : 100% présentiel

Modalités pédagogiques : Discussions, débats, jeux de rôle, jeux coopératifs, vidéos.

Modalités d'évaluation : Le formateur s'assure de l'acquisition par les stagiaires des connaissances visées par les objectifs de la formation à travers différentes modalités d'évaluation, un auto-positionnement en début et en fin de formation et une évaluation des compétences acquises en fin de formation.

LA CONSTRUCTION DE L'ESTIME DE SOI CHEZ LE JEUNE ENFANT

« Approche bienveillante Module 3 »



Objectifs :

1. Repérer les 3 piliers de construction de l'estime de soi
2. Identifier les formules et postures pour aider l'enfant à se sentir acteur et favoriser la construction de l'estime de soi et son autonomie



Judi 11 juin

1 jour soit 7 heures



Lieu : TOULOUSE



Public :

Professionnel.le.s
salarié.e.s et bénévoles
investis dans les lieux
petite enfance



Pré-requis : Aucun

Intervenant.e :

Elisa LAPORTE,
Psychologue

Coût pédagogique :

Professionnel.le.s 280€
Bénévoles 20€

Contenus :

1er pilier : la confiance en soi

- Clés pour développer la confiance en soi
- Apports théoriques : l'estime de soi, le développement moteur et neurologique, les apports des sciences cognitives

2ème pilier : la vision de soi

- Clés pour développer la vision de soi
- Les compliments et critiques descriptives
- Apports théoriques : le compliment descriptif, la notion de rôles, d'étiquettes et comparaisons

3ème pilier : l'amour de soi

- Clés pour développer l'acceptation inconditionnelle
- Apports théoriques : l'attachement

Modalités de formation : 100% présentiel

Modalités pédagogiques : Discussions, débats, jeux de rôle, jeux coopératifs, vidéos.

Modalités d'évaluation : Le formateur s'assure de l'acquisition par les stagiaires des connaissances visées par les objectifs de la formation à travers différentes modalités d'évaluation, un auto-positionnement en début et en fin de formation et une évaluation des compétences acquises en fin de formation.

LA PLACE DE CHACUN DANS LA RELATION ENFANT - PARENT - PROFESSIONNEL

« Approche bienveillante Module 4 »



Objectifs :

1. Comment favoriser une communication bienveillante dans le trio enfant - parent - professionnel ?
2. Être conscient des difficultés et risques lors des échanges au sujet des enfants
3. Connaître les éléments favorisant les conflits pour les éviter
4. Connaître les clés permettant une communication efficace en cas de conflit
5. Savoir repérer des signes de maltraitance ou de négligence et savoir quelles conduites tenir



Vendredi 6 novembre

1 jour soit 7 heures



Lieu : TOULOUSE



Public :

Professionnel.le.s
salarié.e.s et bénévoles
investis dans les lieux
petite enfance



Pré-requis : Aucun

Intervenant.e :

Elisa LAPORTE,
Psychologue

Coût pédagogique :

Professionnel.le.s 280€
Bénévoles 20€

Contenus :

- La complexité de la communication
- Les temps d'échanges avec les familles
- La communication TRIO
- La communication verbale, paraverbale et non verbale, les pensées automatiques irréalistes, la communication bienveillante, l'importance de la communication dans le développement du jeune enfant
- Quand ça se complique, la notion de besoins : mise en pratique autour des besoins ; repérer et se méfier des pensées pièges ; clés de communication pour les professionnel.le.s
- Quand des doutes se présentent : savoir reconnaître des signes de maltraitance/négligence ; savoir comment agir

Modalités de formation : 100% présentiel

Modalités pédagogiques : Discussions, débats, jeux de rôle, jeux coopératifs, vidéos.

Modalités d'évaluation : Le formateur s'assure de l'acquisition par les stagiaires des connaissances visées par les objectifs de la formation à travers différentes modalités d'évaluation, un auto-positionnement en début et en fin de formation et une évaluation des compétences acquises en fin de formation.

DIFFÉRENTS COURANTS PÉDAGOGIQUES AU SERVICE DE LA PETITE ENFANCE

« Ouvrir sa pratique à de nouvelles
pédagogies »



Objectifs :

1. Identifier des éléments pédagogiques issus de différents courants
2. Définir des concepts clés
3. Analyser sa pratique quotidienne et y inclure une proposition pédagogique plus large



**Jeudi 9 & vendredi 10
avril**

2 jours soit 14 heures



Lieu : TOULOUSE



Public :

Professionnel.le.s
salarié.e.s et bénévoles
investis dans les lieux
petite enfance



Pré-requis : Aucun

Intervenant.e :

Mathilde VINET, EJE,
Praticienne PNL

Coût pédagogique :

Professionnel.le.s 560€
Bénévoles 40€

Contenus :

1er jour

Mise en lumière des pratiques de la structure

- Atelier et mise en commun des pratiques quotidiennes

Présentation de différents courants pédagogiques

- Zoom sur 4 pédagogues : Maria Montessori, Pickler-Loczy, Steiner Waldorf et Reggio Emilia
- Autres courants en lien avec l'art et la nature

2ème jour

Elargir la proposition pédagogique existante

- Faire le lien avec la pratique en place et les différents courants présentés
- Atelier pour la mise en route d'une pratique plus large
- Conception d'activité pour la structure

Communication

- Communiquer et partager avec les familles
- Mettre en place des rencontres parents-professionnel.le.s

Modalités de formation : 100% présentiel

Modalités pédagogiques : Méthode participative avec échanges de savoir être et savoir-faire. Alternances d'apports théoriques, de travail de groupe et de processus créatifs.

Modalités d'évaluation : Le formateur s'assure de l'acquisition par les stagiaires des connaissances visées par les objectifs de la formation à travers différentes modalités d'évaluation, un auto-positionnement en début et en fin de formation et une évaluation des compétences acquises en fin de formation.



LA PÉRIODE D'ADAPTATION EN STRUCTURE D'ACCUEIL COLLECTIF

« Les premiers pas au sein de la crèche »

Objectifs :

1. Comprendre les enjeux de la séparation et la théorie de l'attachement
2. Mettre à jour ses connaissances à la lumière des neurosciences
3. Construire des rituels favorisant la continuité d'accueil du jeune enfant
4. Construire un cadre bienveillant et sécurisant (notion de repères) pour l'enfant



Vendredi 17 avril

1 jour soit 7 heures



Lieu : TOULOUSE



Public :

Professionnel.le.s
salarié.e.s et bénévoles
investis dans les lieux
petite enfance



Pré-requis : Aucun

Intervenant.e :

Elisa LAPORTE,
Psychologue

Coût pédagogique :

Professionnel.le.s 280€
Bénévoles 20€

Contenus :

- Les rituels, la séparation, la théorie de l'attachement
- La continuité d'accueil, le travail partenarial avec le parent
- L'apport des neurosciences
- La mise en place d'une adaptation en conformité avec les nouvelles découvertes
- Travail sur des adaptations personnalisées

Modalités de formation : 100% présentiel

Modalités pédagogiques : Discussions, jeux, partages d'expériences.

Modalités d'évaluation : Le formateur s'assure de l'acquisition par les stagiaires des connaissances visées par les objectifs de la formation à travers différentes modalités d'évaluation, un auto-positionnement en début et en fin de formation et une évaluation des compétences acquises en fin de formation.

LA GESTION DE L'AGRESSIVITÉ DU JEUNE ENFANT EN COLLECTIVITÉ

« Gérer les comportements difficiles
Module 1 »



Objectifs :

1. Identifier le rôle des comportements agressifs dans le développement de l'enfant
2. Repérer les impacts émotionnels sur les professionnel.le.s
3. Construire un cadre cohérent dans le respect des enfants



Vendredi 18 mai

1 jour soit 7 heures



Lieu : TOULOUSE



Public :

Professionnel.le.s
salarié.e.s et bénévoles
investis dans les lieux
petite enfance



Pré-requis : Aucun

Intervenant.e :

Elisa LAPORTE,
Psychologue

Coût pédagogique :

Professionnel.le.s 280€
Bénévoles 20€

Contenus :

- Réflexion commune sur la notion d'agressivité
- Connaître et repérer les impacts émotionnels de ces comportements sur les professionnel.le.s
- La notion de distance professionnelle
- Le développement de l'enfant et ses besoins
- L'agressivité : Pourquoi ? Comment réagir ? Et qu'est-ce qui est essentiel ? Construire un cadre cohérent. Clés pour y faire face. Mise en pratique
- La morsure : Pourquoi ? Comment réagir ? Qu'est ce qui est essentiel ? Clés pour y faire face. Mise en pratique
- L'agressivité, un signe de maltraitance ? Savoir reconnaître des signes de maltraitance ou de négligence. Savoir comment agir

Modalités de formation : 100% présentiel

Modalités pédagogiques : Apports de connaissances, vidéos, mises en situation, réflexions personnelles, exercices en petits groupes.

Modalités d'évaluation : Le formateur s'assure de l'acquisition par les stagiaires des connaissances visées par les objectifs de la formation à travers différentes modalités d'évaluation, un auto-positionnement en début et en fin de formation et une évaluation des compétences acquises en fin de formation.



GÉRER L'OPPOSITION ET LA COLÈRE DU JEUNE ENFANT

« Gérer les comportements difficiles
Module 2 »

Objectifs :

1. Définir les « comportements difficiles », l'opposition, l'agitation et la colère du jeune enfant
2. Identifier l'impact sur les adultes et les jeux dans la relation à l'enfant
3. Repérer des outils concrets pour faire face à ces comportements



Judi 15 octobre

1 jour soit 7 heures



Lieu : TOULOUSE



Public :

Professionnel.le.s
salarié.e.s et bénévoles
investis dans les lieux
petite enfance



Pré-requis : Aucun

Intervenant.e :

Elisa LAPORTE,
Psychologue

Coût pédagogique :

Professionnel.le.s 280€
Bénévoles 20€

Contenus :

- Réflexion commune sous forme d'exercice
- Le développement et les besoins de l'enfant
- La colère
 - Éléments théoriques (comprendre les émotions, attitude empathique)
 - Clés de communication
- L'opposition, le refus
 - Éléments théoriques (comprendre les enjeux de l'opposition)
 - Clés de communication pour obtenir la coopération
 - Poser un cadre
- L'agitation
 - Évaluer ce comportement selon l'âge de l'enfant
 - Outils pour aider à contenir l'agitation

Modalités de formation : 100% présentiel

Modalités pédagogiques : Discussions, débats, mises en situation, histoires, BDs, travail sur des cas pratiques apportés par les participants.

Modalités d'évaluation : Le formateur s'assure de l'acquisition par les stagiaires des connaissances visées par les objectifs de la formation à travers différentes modalités d'évaluation, un auto-positionnement en début et en fin de formation et une évaluation des compétences acquises en fin de formation.

LE DÉVELOPPEMENT DE L'ENFANT

« Connaitre le développement de l'enfant pour adapter sa pratique professionnelle »




Objectifs :

1. Identifier les repères essentiels dans le développement de l'enfant : moteur, cognitif, langage, affectif/psychologique et social
2. Repérer les compétences, les rythmes et les besoins de l'enfant afin d'adapter ses attentes et sa pratique

 **Mercredi 24 & jeudi 25 juin**

2 jours soit 14 heures

 **Lieu : TOULOUSE**

 **Public :**
Professionnel.le.s salarié.e.s et bénévoles investis dans les lieux petite enfance

 **Pré-requis :** Aucun

Intervenant.e :
Elisa LAPORTE,
Psychologue

Coût pédagogique :
Professionnel.le.s 560€
Bénévoles 40€

Contenus :

- Comment se développe l'être humain ? Les stades de développement ou le développement atypique
- Quand peut-on parler de retard de développement ou de troubles ?
- Quel rôle jouer auprès des parents ?
- Quels sont les besoins de l'enfant ? Les grandes étapes de développement, par tranche d'âges
 - Le développement de 0 à 6 mois à partir du travail des sous-groupes : focus la séparation et l'adaptation
 - Le développement de 6 à 12 mois : focus sur la marche
 - Le développement de 1 à 2 ans : focus sur le langage et le jeu. Les troubles du langage : qu'est ce que c'est ?
 - Le développement de 2 à 3 ans : focus le sommeil : comprendre le sommeil de l'enfant

Modalités de formation : 100% présentiel

Modalités pédagogiques : Discussions, débats, jeux de rôle, jeux coopératifs, vidéos.

Modalités d'évaluation : Le formateur s'assure de l'acquisition par les stagiaires des connaissances visées par les objectifs de la formation à travers différentes modalités d'évaluation, un auto-positionnement en début et en fin de formation et une évaluation des compétences acquises en fin de formation.

L'OBSERVATION EN CRÈCHE



« Un outil pour changer de regard »

Objectifs :

1. Apprendre à utiliser l'observation pour comprendre et résoudre les difficultés des enfants et des professionnel.le.s les accompagnant
2. Organiser des temps d'observation structurés
3. Savoir quoi observer et interpréter les informations



Mardi 2 juin



Lieu : GRAMAT

Intervenant.e :
Sandy TOURNIER,
Praticienne de santé,
Coach parentalité

OU



Vendredi 25 septembre



Lieu : TOULOUSE

Intervenant.e :
Elisa LAPORTE,
Psychologue

1 jour soit 7 heures



Public :

Professionnel.le.s
salarié.e.s et bénévoles
investis dans les lieux
petite enfance



Pré-requis : Aucun

Coût pédagogique :

Professionnel.le.s 280€
Bénévoles 20€

Contenus :

- Différencier observation consciente et organisée de vigilance
- Quand et comment mettre en place l'observation ?
- Comment structurer l'observation en équipe selon des objectifs et des critères ?
- Quoi observer ?
- Comment analyser les informations obtenues efficacement pour aider l'équipe ?
- Comment utiliser l'observation comme support pour comprendre les comportements des enfants et faciliter leur accompagnement par l'équipe

Modalités de formation : 100% présentiel

Modalités pédagogiques : Entraînement à l'observation à partir de vidéos, partages en groupe, grilles d'observation, présentation.

Modalités d'évaluation : Le formateur s'assure de l'acquisition par les stagiaires des connaissances visées par les objectifs de la formation à travers différentes modalités d'évaluation, un auto-positionnement en début et en fin de formation et une évaluation des compétences acquises en fin de formation.

PRÉVENIR ET REPÉRER LA MALTRAITANCE CHEZ L'ENFANT



Objectifs :

1. Identifier la notion de danger
2. Être en capacité de repérer les situations de danger pour l'enfant
3. Connaître les démarches à réaliser dans ce type de situation
4. Créer un protocole en lien avec la Réforme NORMA



Lundi 2 & mardi 3 novembre

2 jours soit 14 heures



Lieu : TOULOUSE



Public :

Professionnel.le.s salarié.e.s et bénévoles investis dans les lieux petite enfance



Pré-requis : Aucun

Intervenant.e :

Mélanie LOLIVIER
Psychologue clinicienne,
Psychothérapeute &
Psychanalyste

Coût pédagogique :

Professionnel.le.s 560€
Bénévoles 40€

Contenus :

- Qu'est-ce qu'un enfant en danger?
- Repérer les dangers potentiels, savoir réagir
- Pouvoir accompagner les parents dans ces situations particulières
- Se sentir légitime en tant que professionnel dans ces accompagnements spécifiques
- Savoir appréhender les procédures à suivre

Modalités de formation : 100% présentiel

Modalités pédagogiques : Echanges d'expériences et de pratiques, ateliers pratiques, mises en situation, documentations, analyse de situations et vécus, apports théoriques, travaux en sous-groupes suivis d'une mise en commun.

Modalités d'évaluation : Le formateur s'assure de l'acquisition par les stagiaires des connaissances visées par les objectifs de la formation à travers différentes modalités d'évaluation, un auto-positionnement en début et en fin de formation et une évaluation des compétences acquises en fin de formation.



LA NATURE DANS LE QUOTIDIEN DE L'ENFANT

Objectifs :

1. Identifier les enjeux et les bienfaits de l'extérieur et de la nature dans le développement et l'éveil du jeune enfant
2. Découvrir et connaître des activités à proposer et des outils pratiques d'animation
3. Accompagner l'enfant dans la découverte et l'exploration de la nature, du dehors
4. Aménager les espaces extérieurs du lieu d'accueil



**Mardi 17, mercredi 18
mars & lundi 4 mai**

3 jours soit 21 heures



Lieu : TOULOUSE



Public :

Professionnel.le.s
salarié.e.s et bénévoles
investis dans les lieux
petite enfance



Pré-requis : Aucun

Intervenant.e :

Jérémy DARRACQ,
Animateur, Formateur
en éducation à
l'environnement

Coût pédagogique :

Professionnel.le.s 900€
Bénévoles 60€

Contenus :

1er jour

- Les représentations sur l'animation, l'environnement, la nature, la santé, les freins, leviers et enjeux; Les relations entre les besoins de l'enfant et les bienfaits du dehors

2ème jour

- Aménager un espace extérieur à vocation multiple; idées d'animations; adaptation au contexte réglementaire; notions et enjeux de jeu libre, amener un projet nature en fonction des réalités propres de chacun

3ème jour

- Atelier jardinage; atelier sur la motricité; atelier cabane éphémère

Modalités de formation : 100% présentiel

Modalités pédagogiques : Discussions, débats, jeux de rôle, jeux coopératifs, vidéos.

Modalités d'évaluation : Le formateur s'assure de l'acquisition par les stagiaires des connaissances visées par les objectifs de la formation à travers différentes modalités d'évaluation, un auto-positionnement en début et en fin de formation et une évaluation des compétences acquises en fin de formation.

LES ARTS PLASTIQUES EN CRÈCHE

« L'éveil du jeune enfant
à travers la créativité et l'art »



Objectifs :

1. Découvrir, expérimenter, créer à partir de ses propres expériences
2. Identifier les conditions pour faciliter la créativité du jeune enfant
3. Organiser un atelier d'arts plastiques avec des jeunes enfants en privilégiant les matières naturelles



**Lundi 30, mardi 31 mars
& lundi 8 juin**

3 jours soit 21 heures



Lieu : TOULOUSE



Public :

Professionnel.le.s
salarié.e.s et bénévoles
investis dans les lieux
petite enfance



Pré-requis : Aucun

Intervenant.e :

Alice PECHARMAN, EJE,
Diplômée des beaux
arts

Coût pédagogique :

Professionnel.le.s 900€
Bénévoles 60€

Contenus :

- Introduction aux arts plastiques : Histoire de l'Art, la place de l'enfant et de l'enfance dans l'Art
- Les différents outils et élaboration d'une posture pour que l'enfant puisse développer sa créativité en toute sécurité
- Identification d'une palette de possibilités autour des matières naturelles et de récupération
- Mise en place d'ateliers suivant plusieurs techniques : dessin, terre, peinture, sculpture (Différentes pâtes et papier mâché)
- Réflexion autour des émotions liées aux arts plastiques, de la créativité du jeune enfant (ref : D.W.Winnicott), du cadre contenant, des rituels d'atelier (ref : Arno Stern)...
- Mise en œuvre d'un atelier d'arts plastiques au sein de sa structure

Modalités de formation : 100% présentiel

Modalités pédagogiques : Ateliers d'expressions plastiques, analyse des pratiques, analyse des émotions liées aux arts plastiques, réflexions pour l'élaboration d'ateliers d'arts plastiques en crèche, travail en groupe.

Modalités d'évaluation : Le formateur s'assure de l'acquisition par les stagiaires des connaissances visées par les objectifs de la formation à travers différentes modalités d'évaluation, un auto-positionnement en début et en fin de formation et une évaluation des compétences acquises en fin de formation.



LES RÉFLEXES ARCHAÏQUES DU JEUNE ENFANT

NEW! « Bien dans son corps, bien dans l'espace, bien avec les autres »

Objectifs :

1. Comprendre l'impact des réflexes archaïques sur le développement global du bébé et du jeune enfant
2. Observer et soutenir les compétences du jeune enfant via les réflexes et des activités adaptées
3. Enrichir sa pratique professionnelle en intégrant mouvement, stimulations tactiles et gestion des émotions, du stress et des interactions



**Mercredi 6, jeudi 7
mai & mercredi 3 juin**

3 jours soit 21 heures



Lieu : Lieu dédié à Puylaroque (82)
En cas de besoins spécifiques liés aux déplacements, nous contacter svp



Public :
Professionnel.le.s salarié.e.s et bénévoles investis dans les lieux petite enfance



Pré-requis : Aucun

Intervenant.e :
Élise BEAUVALLET,
Formatrice en accompagnement périnatal et développement du jeune enfant

Coût pédagogique :
Professionnel.le.s 900€
Bénévoles 60€

Contenus :

- Les réflexes quèsaco ? La vie des réflexes et l'importance des premières années
- Lien entre réflexes, compétences, apprentissages, posture et émotions
- Les réflexes comme outil d'observation, d'accompagnement et de prévention, le rôle-clef du professionnel
- Intégrer les réflexes dans les temps du quotidien à la crèche
- Expérimenter, enrichir et adapter ses outils autour du mouvement et des stimulations tactiles
- Bien dans son corps, bien dans l'espace, bien avec les autres, grâce aux réflexes

Modalités de formation : 100% présentiel

Modalités pédagogiques : Cette formation est interactive, elle s'appuie sur l'articulation d'apports théoriques, de mises en situation et d'ateliers pratiques, de réflexions personnelles et de restitution en groupe. Un livret de synthèse sera remis à chaque participant.e.

Modalités d'évaluation : Le formateur s'assure de l'acquisition par les stagiaires des connaissances visées par les objectifs de la formation à travers différentes modalités d'évaluation, un auto-positionnement en début et en fin de formation et une évaluation des compétences acquises en fin de formation.

LA MOTRICITÉ LIBRE - ACCOMPAGNER LES STADES MOTEURS DU JEUNE ENFANT

« Liberté d'action et enfant
acteur de son développement »



Objectifs :

1. Identifier les principales étapes de l'évolution motrice et leur impact sur le développement psychomoteur
2. Créer un espace d'activité favorisant le jeu libre de l'enfant et la possibilité pour lui d'être acteur de son développement
3. Expérimenter le besoin de sécurité de l'enfant tout en favorisant sa liberté de mouvement pendant les soins et le portage
4. Identifier le rôle d'accompagnement et de soutien de l'adulte pour ajuster sa présence



**Lundi 1er &
mardi 2 juin**

2 jours soit 14 heures



Lieu : TOULOUSE



Public :

Professionnel.le.s
salarié.e.s et bénévoles
investis dans les lieux
petite enfance



Pré-requis : Aucun

Intervenant.e :

Françoise FREARD,
Psychomotricienne

Coût pédagogique :

Professionnel.le.s 560€
Bénévoles 40€

Contenus :

1er jour

- L'évolution motrice et ses enjeux dans le développement global
- Le besoin de soutien assurant la sécurité et la liberté de mouvement de l'enfant et le bien-être de l'adulte lors des manipulations et des soins
- les outils et supports pour offrir un espace de jeu riche et adapté

2ème jour

- Réflexion autour de la motricité libre : le développement moteur selon Emmi Pikler, être compétent à chaque stade
- L'aménagement de l'espace : les types de jeux et jouets, les objets adaptés, la mise à disposition
- Le rôle et le positionnement de l'adulte dans le jeu libre de l'enfant

Modalités de formation : 100% présentiel

Modalités pédagogiques : Apports de connaissances illustrés de nombreux exemples concrets, pratique corporelle, analyse de documents vidéo, réflexion en petits groupes à partir de questions et restitution en grand groupe.

Modalités d'évaluation : Le formateur s'assure de l'acquisition par les stagiaires des connaissances visées par les objectifs de la formation à travers différentes modalités d'évaluation, un auto-positionnement en début et en fin de formation et une évaluation des compétences acquises en fin de formation.



LA PÉDAGOGIE MONTESSORI EN CRÈCHE

NEW!

Objectifs :

1. Décrire les grands principes de l'approche Montessori
2. Proposer des adaptations simples de l'environnement et de sa posture professionnelle pour favoriser l'autonomie et le bien-être de l'enfant
3. Présenter de manière simple la pédagogie aux familles



Jeudi 4 juin

1 jour soit 7 heures



Lieu : TOULOUSE



Public :

Professionnel.le.s
salarié.e.s et bénévoles
investis dans les lieux
petite enfance



Pré-requis : Aucun

Intervenant.e :

Mathilde VINET, EJE,
Praticienne PNL

Coût pédagogique :

Professionnel.le.s 280€
Bénévoles 20€

Contenus :

- Maria Montessori et les grands principes de son approche
- L'esprit absorbant de l'enfant et les périodes sensibles qui guident son développement
- L'importance de l'observation, un des piliers de la pédagogie Montessori
- Les caractéristiques d'un environnement préparé et comment il soutient l'autonomie
- La posture de l'adulte
- Vie pratique et activités sensorielles simples.
- Le rôle de l'ordre, de la routine et du calme dans la construction de la personnalité
- La communication aux familles

Modalités de formation : 100% présentiel

Modalités pédagogiques : Cette formation est interactive, elle s'appuie sur l'articulation d'apports théoriques, de mises en situation et d'ateliers pratiques, de réflexions personnelles et de restitution en groupe.

Modalités d'évaluation : Le formateur s'assure de l'acquisition par les stagiaires des connaissances visées par les objectifs de la formation à travers différentes modalités d'évaluation, un auto-positionnement en début et en fin de formation et une évaluation des compétences acquises en fin de formation.

LA COMMUNICATION GESTUELLE ASSOCIÉE À LA PAROLE

"Pour une intelligence relationnelle et émotionnelle au cœur des pratiques éducatives"



Objectifs :

1. Observer et écouter les besoins du jeune enfant favorisant la recherche de réponses adaptées
2. Acquérir la notion de communication bienveillante reliée à la communication gestuelle Signes2mains
3. Renforcer l'importance de la posture bienveillante du professionnel petite enfance



Mardis 23 juin & 21 juillet

2 jours soit 14 heures



Lieu : TOULOUSE



Public :

Professionnel.le.s salarié.e.s et bénévoles investis dans les lieux petite enfance

Pré-requis : Aucun



Intervenant.e :

Julie SERVANT,
Auxiliaire de puériculture,
Formatrice et animatrice certifiée Signes2mains®

Coût pédagogique :

Professionnel.le.s 560€
Bénévoles 40€

Contenus :

- Définition, bénéfices et intérêts de l'outil de communication gestuelle Signes2mains associé à la parole
- Les différentes étapes de l'écoute des émotions
- Connaissance et conséquences de l'impact d'une communication non adaptée auprès de jeunes enfants
- La place du corps dans la relation. Développer sa propre conscience corporelle pour une meilleure relation à soi et donc aux autres
- Importance du jeu dans la relation
- Découverte et apprentissage des signes déclinés en plusieurs thèmes : besoins, émotions, objets... utiles au quotidien
- Activités ludiques (comptines gestuelles, mimes et éveil corporel) et petits rituels
- Développer le projet en lien avec les familles : parents/enfants/professionnels

Modalités de formation : 100% présentiel

Modalités pédagogiques : Mise en pratique corporelle, travail en groupe, partage d'expériences, étude de cas, échanges, interactions. Les stagiaires sont invités à venir avec des films ou des situations concrètes à analyser s'ils le souhaitent.

Modalités d'évaluation : Le formateur s'assure de l'acquisition par les stagiaires des connaissances visées par les objectifs de la formation à travers différentes modalités d'évaluation, un auto-positionnement en début et en fin de formation et une évaluation des compétences acquises en fin de formation.

LA VOIX, LES SONS & LES SENS DANS LE DEVELOPPEMENT DE L'ENFANT



« Comptines et jeux sensoriels »

Objectifs :

1. Identifier la place et la fonction des comptines dans le développement de l'enfant
2. Élargir son répertoire de berceuses, comptines corporelles et comptines à thème
3. Diversifier les propositions d'outils et jeux favorisant l'éveil des sens
4. Concevoir des temps de comptines et activités sensorielles associées



Lundi 6 & mardi 7 juillet

2 jours soit 14 heures



Lieu : TOULOUSE



Public :

Professionnel.le.s salarié.e.s et bénévoles investis dans les lieux petite enfance



Pré-requis : Aucun

Intervenant.e :

Françoise FREARD,
Psychomotricienne

Coût pédagogique :

Professionnel.le.s 560€
Bénévoles 40€

Contenus :

1er jour

- La place et la fonction des comptines et berceuses dans le développement global de l'enfant
- La réceptivité aux sons du jeune enfant et l'ajustement des propositions aux besoins et à l'énergie du groupe
- Appropriation du recueil de comptines (1ère partie)
- Atelier pratique : expérimentation d'objets sonores, explorations sonores associées aux comptines

2ème jour

- Réflexion autour de l'environnement sonore des jeunes enfants
- Expérimentation d'activités sensorielles : sonores, visuelles, tactiles et autour de la proprioception et de la respiration
- Appropriation du recueil de comptines (2ème partie)
- Perspective de mise en œuvre de la formation : concevoir une séquence d'éveil musical / adapter les comptines aux activités / utiliser les comptines pour ritualiser la journée...

Modalités de formation: 100% présentiel

Modalités pédagogiques : Cette formation est interactive, elle s'appuie sur l'articulation d'apports théoriques, de mise en situation et d'ateliers pratiques, de réflexions personnelles et de restitution en groupe.

Modalités d'évaluation : Le formateur s'assure de l'acquisition par les stagiaires des connaissances visées par les objectifs de la formation à travers différentes modalités d'évaluation, un auto-positionnement en début et en fin de formation et une évaluation des compétences acquises en fin de formation.

CRÉER AVEC LA NATURE

Formation dans le 46

NEW!



ÉVEIL

Objectifs :

1. Élaborer des ateliers d'arts plastiques avec des éléments naturels
2. Comprendre les conditions nécessaires à la mise en œuvre d'un atelier
3. Questionner la posture de l'adulte et de son accompagnement



**Lundi 21, mardi 22
septembre & jeudi 15
octobre**

3 jours soit 21 heures



Lieu : GRAMAT



Public :

Professionnel.le.s
salarié.e.s et bénévoles
investis dans les lieux
petite enfance



Pré-requis : Aucun

Intervenant.e :

Sophie Quinault,
Animatrice-
Plasticienne, Ateliers
"D'une goutte à l'autre"

Coût pédagogique :

Professionnel.le.s 840€
Bénévoles 60€

Contenus :

- Éveiller simultanément la curiosité à l'expression plastique et à l'exploration de la nature
- Favoriser l'éveil sensoriel des tout-petits
- Permettre une ouverture originale au monde des livres par le lien avec la Nature
- Désacraliser les moments de création et déconstruire les attendus
- Fédérer enfants, adultes accompagnants et professionnel-le-s autour d'un moment de création partagée

Modalités de formation : 100% présentiel

Modalités pédagogiques : Cette formation est interactive, elle s'appuie sur l'articulation d'apports théoriques, de mises en situation et d'ateliers pratiques, de réflexions personnelles et de restitution en groupe.

Modalités d'évaluation : Le formateur s'assure de l'acquisition par les stagiaires des connaissances visées par les objectifs de la formation à travers différentes modalités d'évaluation, un auto-positionnement en début et en fin de formation et une évaluation des compétences acquises en fin de formation.



PENSER LES ESPACES, LES JEUX ET LES JOUETS POUR ACCOMPAGNER LE DÉVELOPPEMENT PSYCHOMOTEUR DE L'ENFANT 0-3 ANS

NEW!

Formation dans le 46

Objectifs :

1. Connaître les besoins fondamentaux liés aux différentes étapes de développement
2. Identifier les conditions matérielles et relationnelles favorables dans les espaces d'accueil
3. Repérer les obstacles et les points de vigilance dans l'aménagement de l'espace et le choix des jeux/jouets
4. Acquérir des outils concrets pour penser et ajuster les espaces au quotidien



Vendredi 9 octobre

1 jour soit 7 heures



Lieu : GRAMAT



Public :

Professionnel.le.s
salarié.e.s et bénévoles
investis dans les lieux
petite enfance



Pré-requis : Aucun

Intervenant.e :

Johanna HYBORD,
Psychomotricienne,
Praticienne du Bilan Sensori-
moteur A. Bullinger

Coût pédagogique :

Professionnel.le.s 280€
Bénévoles 20€

Contenus :

- Les grandes étapes du développement moteur et postural
- Lien entre la motricité, la sécurité affective et l'exploration
- Rôle des espaces, jeux et jouets comme supports d'expérimentation
- Les principes fondamentaux : continuité, repères, sécurité, liberté de mouvement
- Les freins dans certains aménagements (trop de matériel, espace encombré, jouets inadaptés)
- Les jouets et objets du quotidien : du sensoriel à l'imaginaire
- Focus sur le rôle du jeu libre
- Repérer les besoins implicites de l'enfant
- Construire des pistes d'ajustement de l'espace, des propositions de jeux et du rôle de l'adulte

Modalités de formation : 100% présentiel

Modalités pédagogiques : Cette formation est interactive, elle s'appuie sur l'articulation d'apports théoriques, de mises en situation et d'ateliers pratiques, de réflexions personnelles et de restitution en groupe.

Modalités d'évaluation : Le formateur s'assure de l'acquisition par les stagiaires des connaissances visées par les objectifs de la formation à travers différentes modalités d'évaluation, un auto-positionnement en début et en fin de formation et une évaluation des compétences acquises en fin de formation.

RELAXATION LUDIQUE ET JEU APAISÉ

« Favoriser les situations apaisantes en crèche »

Formation dans le 46

NEW!



Objectifs :

1. Réduire les moments de transition et accompagner ces temps intermédiaires pour favoriser la sécurité affective des enfants et la sérénité de tous
2. Acquérir des outils favorisant un environnement apaisé et la relaxation à la crèche
3. Réorganiser l'espace de jeu et le temps de la journée



Lundi 2 & mardi 3 novembre

2 jours soit 14 heures



Lieu : GRAMAT



Public :

Professionnel.le.s salarié.e.s et bénévoles investis dans les lieux petite enfance



Pré-requis : Aucun

Intervenant.e :

Françoise FREARD,
Psychomotricienne

Coût pédagogique :

Professionnel.le.s 560€
Bénévoles 40€

Contenus :

1er Jour

- La place et la fonction du jeu dans le développement de l'enfant, les caractéristiques du jeu libre
- Rôle et attitude des professionnels pendant le jeu des enfants, savoir ajuster sa présence
- L'espace de jeu : son évolution au fil de la journée

2ème Jour

- L'organisation de la journée : questionner les rythmes, les déplacements, les temps de transition pour favoriser la détente
- La relaxation : définition et enjeux
- Mise en situation de relaxation pour enrichir sa propre compétence à se détendre et développer sa qualité de présence
- Les supports de relaxation ludique : comptines, yoga, objets

Modalités de formation : 100% présentiel

Modalités pédagogiques : Travail en sous groupes et en grand groupe, réflexion sur étude de cas, films, le partage d'expérience et la mutualisation sont recherchés.

Modalités d'évaluation : Le formateur s'assure de l'acquisition par les stagiaires des connaissances visées par les objectifs de la formation à travers différentes modalités d'évaluation, un auto-positionnement en début et en fin de formation et une évaluation des compétences acquises en fin de formation.



ÉVEIL CORPOREL ET CRÉATIVITÉ EN CRÈCHE

NEW!

« Enrichir sa pratique professionnelle par le langage corporel »

Objectifs :

1. Soutenir l'enfant dans la prise de conscience de sa corporalité
2. Observer la langue corporelle singulière de chaque individu pour enrichir la créativité et nourrir les liens sociaux
3. Faire de la crèche un espace de recherche et de créativité en lien avec le corps, terreau de la diversité des pratiques professionnelles



Mardi 2, mercredi 3 & jeudi 4 décembre

3 jours soit 21 heures



Lieu : TOULOUSE



Public :

Professionnel.le.s salarié.e.s et bénévoles investis dans les lieux petite enfance



Pré-requis : Aucun

Intervenant.e :

Sandrine LUCAS, EJE, Intervenante culturelle

Coût pédagogique :

Professionnel.le.s 840€
Bénévoles 60€

Contenus :

- Le corps en Occident, les corporalités multiples (signes silencieux, expressions spontanées)
- Le corps et les espaces communs (crèche, extérieurs) : les rencontres
- La relation quotidienne avec les jeunes enfants (éprouvés, mémoires, histoires corporelles, jeux, je, « nous à je », « berçées »)
- Questionner la place que nous accordons aux corps et au mouvement dans le quotidien en équipe
- La créativité par le corps : soutien à l'enfant
- Animation d'ateliers en lien avec la corporalité de tous

Modalités de formation : 100% présentiel

Modalités pédagogiques : Cette formation est interactive, elle s'appuie sur l'articulation d'apports théoriques, de mises en situation et d'ateliers pratiques, de réflexions personnelles et de restitution en groupe.

Modalités d'évaluation : Le formateur s'assure de l'acquisition par les stagiaires des connaissances visées par les objectifs de la formation à travers différentes modalités d'évaluation, un auto-positionnement en début et en fin de formation et une évaluation des compétences acquises en fin de formation.

ACCUEILLIR EN LAEP

« Accueillir, accompagner et soutenir l'exercice de la fonction parentale »



Objectifs :

1. Poser le cadre des relations avec les parents de l'enfant, comprendre les mécanismes en jeu dans le tissage des premiers liens
2. Se représenter le rôle, la fonction et l'implication de l'accueillant, afin de mieux en appréhender la posture spécifique
3. Identifier le cadre spécifique et les concepts fondamentaux d'un LAEP, et saisir la pertinence de ce dispositif, pour l'enfant et son parent
4. Développer ses compétences d'écoute entre accueillants

 Mercredi 1er, jeudi 2 & vendredi 3 avril

OU

 Mercredi 25, jeudi 26 & vendredi 27 novembre

3 jours soit 21 heures



Lieu : TOULOUSE



Public :

Accueillants ou futurs accueillants de lieux d'accueil enfants-parents.



Pré-requis :

Expérience en lieu d'accueil Petite Enfance auprès des enfants et des parents

Intervenant.e :

Manon Berthod, EJE, Formatrice accueillante LAEP, Directrice d'établissement

Coût pédagogique :

Professionnel.le.s 840€
Bénévoles 60€

Contenus :

- Le rôle et la fonction de l'accueillant LAEP : prévalence du lien enfant/parent, de l'enfant, de l'accueillant; démarche de prévention précoce; accompagnement de ce qui est donné à observer et à entendre
- Les missions et le cadre garant du bon fonctionnement : accompagner le devenir parent, les nouvelles réalités familiales, accueillir tous les enfants et leur famille, les enjeux de la prévention précoce
- Les dispositifs LAEP : origines et histoire, évolution et enjeux
- La posture d'accueillant adaptée au projet, aux objectifs du lieu et au territoire

Modalités de formation : 100% présentiel

Modalités pédagogiques : Réflexions sur études de cas, le partage d'expérience et la mutualisation sont recherchés, utilisation de supports documentaires. Pédagogie active favorisant les échanges et l'enrichissement mutuel, à partir des réflexions et des regards croisés des participants et des apports de l'intervenant.e.

Modalités d'évaluation : Le formateur s'assure de l'acquisition par les stagiaires des connaissances visées par les objectifs de la formation à travers différentes modalités d'évaluation, un auto-positionnement en début et en fin de formation et une évaluation des compétences acquises en fin de formation.



ACCUEILLIR SANS STEREOTYPES DE GENRE EN CRÈCHE

« Lutter contre les inégalités filles-
garçons dès la petite enfance »

NEW!

Formation dans le 46

Objectifs :

1. Identifier les inégalités de traitement entre les filles et les garçons
2. Lister les pratiques correctives pour garantir un accueil et une prise en charge non-discriminante
3. S'affranchir des normes de genre qui tendent à imposer des "rôles sexués"



Vendredi 17 avril

1 jour soit 7 heures



Lieu : GRAMAT



Public :

Professionnel.le.s
salarié.e.s et bénévoles
investis dans les lieux
petite enfance



Pré-requis : Aucun

Intervenant.e :

Emeline BARDOU,
Psychologue,
Docteure en
psychologie

Coût pédagogique :

Professionnel.le.s 280€
Bénévoles 20€

Contenus :

- Éléments de définition : le genre, les stéréotypes, les préjugés, les inégalités de genre...
- Les enjeux socio-éducatifs : pourquoi intégrer la notion dans le projet d'établissement d'un lieu d'accueil de jeunes enfants ?
- L'application non-consciente des stéréotypes, repérer les inégalités de genre et les stéréotypes de genre, notamment dans le matériel petite enfance (littérature jeunesse, jouets, jeu)
- Les conséquences possibles des inégalités de genre pour les garçons et pour les filles
- Identifier où et comment agir en lieu d'accueil de jeunes enfants pour limiter la transmission inconsciente des stéréotypes : "Quand la neutralité ne suffit pas"
- Construction collective d'une "boîte à outils" autour du thème

Modalités de formation : 100% présentiel

Modalités pédagogiques : Echanges d'expériences et de pratiques, ateliers pratiques, mises en situation documentations, analyse de situations et vécus, apports théoriques.

Modalités d'évaluation : Le formateur s'assure de l'acquisition par les stagiaires des connaissances visées par les objectifs de la formation à travers différentes modalités d'évaluation, un auto-positionnement en début et en fin de formation et une évaluation des compétences acquises en fin de formation.

ACCUEILLIR TOUS LES ENFANTS EN CRÈCHE

« Accompagner les enfants ayant des comportements atypiques et/ou en situation de handicap »



Objectifs :

1. Identifier un développement atypique et mieux connaître les troubles du neuro développement (TND)
2. Réfléchir aux pratiques et postures à privilégier pour accueillir la diversité
3. Identifier les partenariats possibles ressources autour de l'enfant en s'appuyant notamment sur la collaboration parents-professionnels



**Mardi 19 & mercredi
20 mai**

2 jours soit 14 heures

**Un 3ème jour
possible à la
demande**

« Revisiter son projet
d'accueil inclusif »
cf p.48



Lieu : TOULOUSE



Public :

Professionnel.le.s
salarié.e.s et bénévoles
investis dans les lieux
petite enfance



Pré-requis : Aucun

Intervenant.e :

Françoise LACAZE,
Formatrice Coopérer
pour Agir, Parent
expert

Coût pédagogique :

Professionnel.le.s 560€
Bénévoles 40€

Contenus :

- Situation de handicap et TND
 - Prendre conscience de l'impact des représentations sociales du handicap et de la norme sur les attitudes et les pratiques
 - Eclairages sur les TND et le modèle actuel du handicap
 - Rappel sur les principaux textes législatifs applicables dans les structures petite enfance
 - Questionnement sur les pratiques à partir des expériences des participants
- Ouvrir le projet d'accueil à tous les enfants
 - Connaître les partenaires et ressources possibles (droit commun, médico social)
 - Parents et professionnels : Coopérer pour contribuer au devenir de l'enfant

Modalités de formation : 100% présentiel

Modalités pédagogiques : Echanges d'expériences et de pratiques, ateliers pratiques, mises en situation documentations, analyse de situations et vécus, apports théoriques.

Modalités d'évaluation : Le formateur s'assure de l'acquisition par les stagiaires des connaissances visées par les objectifs de la formation à travers différentes modalités d'évaluation, un auto-positionnement en début et en fin de formation et une évaluation des compétences acquises en fin de formation.



LA POSTURE PROFESSIONNELLE DANS LE SOUTIEN DE LA PARENTALITÉ

Objectifs :

1. Questionner la notion de soutien à la parentalité et la posture de l'accompagnant dans une dynamique de co-construction avec les parents
2. Identifier et reconnaître les compétences parentales et les éléments les favorisant
3. Travailler sur la notion de participation des publics



**Judi 11 & vendredi
12 juin**

2 jours soit 14 heures



Lieu : TOULOUSE



Public :

Professionnel.le.s
salarié.e.s et bénévoles
investis dans les lieux
petite enfance



Pré-requis : aucun

Intervenant.e :

Pilar RODRIGUEZ,
Formatrice, Consultante
Ho'Rhizomes

Coût pédagogique :

Professionnel.le.s 560€
Bénévoles 40€



Inscription : nous
contacter

Contenus :

1er jour

- Définition du soutien à la parentalité afin d'identifier le cadre de l'intervention
- Analyse de la posture de l'accompagnant dans une dynamique de co-construction; notions de communication, participation et enjeux
- Définition des compétences parentales
- Identification de nouveaux leviers à mobiliser pour soutenir la parentalité et comprendre les enjeux

2ème jour

- Se départir de la posture d'expert unique pour mieux situer place et posture professionnelles
- Identification de nouvelles stratégies pour favoriser la participation et l'implication des parents
- Découverte des fondements et outils de l'Approche Centrée sur le Développement du Pouvoir d'Agir des Personnes et Collectivités (DPA-PC), à partir de situations expérimentées par les participants

Modalités de formation : 100% présentiel

Modalités pédagogiques : Alternance d'apports théoriques, études de cas et/ ou mises en situation et de réflexion collective à partir de l'expérience, animation participative, travaux en sous-groupes.

Modalités d'évaluation : Le formateur s'assure de l'acquisition par les stagiaires des connaissances visées par les objectifs de la formation à travers différentes modalités d'évaluation, un auto-positionnement en début et en fin de formation et une évaluation des compétences acquises en fin de formation.

ACCUEILLIR ET SOUTENIR LES PARENTS EN EAJE

« L'enfant au cœur de la communication parents / professionnel.le.s »



PARENTALITÉ
& DIVERSITÉ

Formation dans le 46

Objectifs :

1. Identifier les enjeux de communication au sein de l'équipe et avec les parents
2. Accompagner le parent en devenir dans sa singularité
3. Repérer les pratiques et les postures facilitant les échanges et la coopération parents – professionnel.le.s dans le respect de la diversité des familles
4. Elaborer des modalités d'accueil et d'organisation en équipe pour accompagner et soutenir les parents



Lundi 16 & mardi 17 novembre

2 jours soit 14 heures



Lieu : GRAMAT



Public :

Professionnel.le.s salarié.e.s et bénévoles investis dans les lieux petite enfance



Pré-requis : Aucun

Intervenant.e :

Mélanie LOLIVIER
Psychologue clinicienne,
Psychothérapeute &
Psychanalyste

Coût pédagogique :

Professionnel.le.s 560€
Bénévoles 40€

Contenus :

- Le travail d'équipe : comment faire équipe ? La communication et les transmissions : une articulation cruciale
- Qu'est-ce qu'accompagner un parent dans sa parentalité ?
- Comment repérer la singularité et l'identité culturelle ?
- Comment accueillir et accompagner l'enfant ?
- Réaliser la co-éducation et avoir une posture professionnelle de légitimité
- Comment se positionner avec des parents en difficulté ou agressifs ?

Modalités de formation : 100% présentiel

Modalités pédagogiques : Echanges d'expériences et de pratiques, ateliers pratiques, mises en situation, documentations, analyse de situations et vécus, apports théoriques, travaux en sous-groupes suivis d'une mise en commun.

Modalités d'évaluation : Le formateur s'assure de l'acquisition par les stagiaires des connaissances visées par les objectifs de la formation à travers différentes modalités d'évaluation, un auto-positionnement en début et en fin de formation et une évaluation des compétences acquises en fin de formation.



LES FONDAMENTAUX DU TRAVAIL EN ÉQUIPE

NEW!

« Comment retrouver cohésion et bien vivre à la crèche »

Objectifs :

1. Identifier les fondements du travail en équipe, les règles communes et les enjeux de cohésion dans une structure petite enfance
2. Analyser les interactions et les différences de personnalité au sein de son équipe pour mieux comprendre les dynamiques collectives
3. Proposer des actions ou ajustements favorisant la communication, la coopération et l'harmonisation du cadre dans son équipe



Jeudi 26 mars

1 jour soit 7heures



Lieu : TOULOUSE



Public :

Professionnel.le.s
salarié.e.s et bénévoles
investis dans les lieux
petite enfance



Pré-requis : Aucun

Intervenant.e :

Mathilde VINET, EJE,
Praticienne PNL

Coût pédagogique :

Professionnel.le.s 280€
Bénévole 20€

Contenus :

- Les fondements de la cohésion d'une équipe en crèche
- L'origine des règles communes et comment elles soutiennent le travail collectif
- Le rôle des écrits de référence et des personnes ressources dans la structure
- Les enjeux de la cohésion autour de l'accueil et du bien-être des enfants
- La richesse et les défis liés aux personnalités différentes
- Relier l'individuel et le collectif pour que chacun trouve sa place.
- Les outils pour favoriser la communication claire et respectueuse
- L'élaboration des pistes pour maintenir un cadre commun vivant et partagé

Modalités de formation : 100% présentiel

Modalités pédagogiques : Travaux en sous-groupes, études de cas concret, jeux de rôles, mises en situation, apports théoriques, vidéos, discussions, débats.

Modalités d'évaluation : Le formateur s'assure de l'acquisition par les stagiaires des connaissances visées par les objectifs de la formation à travers différentes modalités d'évaluation, un auto-positionnement en début et en fin de formation et une évaluation des compétences acquises en fin de formation.

PILOTER SON EAJE - MODULE 1

« Analyser et présenter la situation financière »

NEW!



ÉQUIPÉ
DIRECTION

Objectifs :

1. Analyser la situation financière de l'EAJE pour identifier les sources de difficultés et les marges de manoeuvre
2. Argumenter la situation auprès des partenaires



Mardi 14 avril

1 jour soit 7 heures



Lieu : TOULOUSE



Public :

Professionnel.le.s
salarié.e.s et bénévoles
impliqués dans la
gestion financière d'un
EAJE associatif



Pré-requis : Disposer
d'un ordinateur et des
comptes définitifs N-1
ou N-2 de sa structure

Intervenant.e :

Muriel GERAUDIE,
Formatrice ACEPP,
Responsable service
d'accompagnement à
la gestion ACEPP 46

Coût pédagogique :

Professionnel.le.s 280€
Bénévoles 280€
(Prise en charge par l'OPCO)

Contenus :

- Bilan / compte de résultat / prévisionnel : où chercher quelle info ?
- Les acteurs de l'information financière : rôles et objectifs respectifs
- Calculer et interpréter des indicateurs d'activité et de rentabilité
- Mesurer la solidité financière de son association
- La relation de subvention collectivité / association
- Réunions partenariales : objectifs, supports, arguments

Modalités de formation: 100% présentiel

Modalités pédagogiques : Travaux en sous-groupes, études de cas concret, jeux de rôles, mises en situation, apports théoriques, vidéos, discussions, débats.

Modalités d'évaluation : Le formateur s'assure de l'acquisition par les stagiaires des connaissances visées par les objectifs de la formation à travers différentes modalités d'évaluation, un auto-positionnement en début et en fin de formation et une évaluation des compétences acquises en fin de formation.



NEW!

PILOTER SON EAJE - MODULE 2

« Organiser la gestion administrative :
s'outiller pour gagner en efficacité »

Objectifs :

1. Recenser et prioriser les obligations administratives
2. Mettre en place les conditions de l'efficacité (environnement, procédures, techniques, outils...)



Jeudi 21 mai

1 jour soit 7 heures



Lieu : TOULOUSE



Public :

Professionnel.le.s
salarié.e.s et bénévoles
assurant ou encadrant
la fonction
administrative



Pré-requis : Disposer
d'un ordinateur

Intervenant.e :

Muriel GERAUDIE,
Formatrice ACEPP,
Responsable service
d'accompagnement à
la gestion ACEPP 46

Coût pédagogique :

Professionnel.le.s 280€
Bénévoles 280€
(Prise en charge par l'OPCO)

Contenus :

- Freins et contraintes de la gestion administrative en EAJE associatif
- Tâches administratives en EAJE : recensement des obligations et construction de réponses adaptées (calendrier, routines, procédures, ...)
- Répartition des tâches : délégations et supervision
- Quels outils pour se faciliter les tâches ?
- Identifier et neutraliser les « voleurs de temps »
- Méthodes d'organisation et de priorisation
- Gestion des risques

Modalités de formation: 100% présentiel

Modalités pédagogiques : Travaux en sous-groupes, études de cas concret, jeux de rôles, mises en situation, apports théoriques, vidéos, discussions, débats.

Modalités d'évaluation : Le formateur s'assure de l'acquisition par les stagiaires des connaissances visées par les objectifs de la formation à travers différentes modalités d'évaluation, un auto-positionnement en début et en fin de formation et une évaluation des compétences acquises en fin de formation.

PILOTER SON EAJE - MODULE 3

« Etablir et faire vivre son budget prévisionnel »

NEW!



**ÉQUIPE
DIRECTION**

Objectifs :

1. Comprendre l'utilité du budget prévisionnel en interne et pour les partenaires
2. Chiffrer les dépenses nécessaires à la mise en œuvre du projet
3. Estimer les recettes et le besoin de financement
4. Suivre la réalisation du budget au fil de l'année



Jeudi 5 & vendredi 6 novembre

2 jours soit 14 heures



Lieu : TOULOUSE



Public :

Professionnel.le.s salarié.e.s et bénévoles impliqués dans la gestion financière d'un EAJE associatif



Pré-requis : Disposer d'un ordinateur par structure

Intervenant.e :

Muriel GERAUDIE,
Formatrice ACEPP,
Responsable service d'accompagnement à la gestion ACEPP 46

Coût pédagogique :

Professionnel.le.s 560€
Bénévoles 560€
(Prise en charge par l'OPCO)

Contenus :

- Pour quoi et pour qui faire un budget prévisionnel ?
- Lien entre projet d'établissement et budget
- Estimer la masse salariale et les charges patronales
- Achats / investissement / charges fixes / variables : comprendre les conséquences financières des décisions de gestion
- PSU, bonus et autres financements
- Suivi budgétaire : principes et outils
- Suivre la trésorerie et comprendre ses variations

Modalités de formation : 100% présentiel

Modalités pédagogiques : Travaux en sous-groupes, études de cas concret, jeux de rôles, mises en situation, apports théoriques, vidéos, discussions, débats.

Modalités d'évaluation : Le formateur s'assure de l'acquisition par les stagiaires des connaissances visées par les objectifs de la formation à travers différentes modalités d'évaluation, un auto-positionnement en début et en fin de formation et une évaluation des compétences acquises en fin de formation.



TUTORER UN STAGIAIRE OU UN ALTERNANT

« Adopter la juste posture pour avancer ensemble »

NEW!

Formation dans le 46

Objectifs :

1. Accueillir les stagiaires et/ou alternants sans jugement, ni discrimination
2. Adopter la bonne posture en tant que tuteur
3. Transmettre ses connaissances et son savoir-faire
4. Conduire des entretiens ou des points d'avancement dans le cadre de sa fonction tutorale
5. Évaluer le stagiaire ou l'alternant pour faciliter sa progression



Lundi 8 & mardi 9 juin

2 jours soit 14 heures



Lieu : GRAMAT



Public :

Professionnel.le.s
salarié.e.s et
bénévoles investis
dans la gestion RH
des lieux petite
enfance



Pré-requis : Aucun

Intervenant.e :

François PERRONET,
Formateur consultant

Coût pédagogique :

Professionnel.le.s 560€
Bénévoles 40€

Contenus :

1er Jour

- Contexte et enjeux des dispositifs expérimentiels et d'alternance
- Dispositif mis en oeuvre par l'EAJE pour accueillir, intégrer et former un apprenant
- Le tutorat, élément pivot de l'apprentissage expérimentiel
- L'exercice du tutorat et son intégration au travail de l'équipe

2ème Jour

- Proposer des situations de travail adaptées à l'apprenant
- Focus sur l'évaluation des compétences
- La gestion de la relation
- Mettre en place et réaliser une séquence d'apprentissage

Modalités de formation : 100% présentiel

Modalités pédagogiques : Cette formation est interactive, elle s'appuie sur l'articulation d'apports théoriques et de mises en situation, de travaux en sous groupes, de mutualisation de pratiques et d'expériences.

Modalités d'évaluation : Le formateur s'assure de l'acquisition par les stagiaires des connaissances visées par les objectifs de la formation à travers différentes modalités d'évaluation, un auto-positionnement en début et en fin de formation et une évaluation des compétences acquises en fin de formation.

CONCEVOIR ET ANIMER UNE JOURNÉE PÉDAGOGIQUE AU SEIN DE SON EAJE

NEW!



ÉQUIPE
DIRECTION

Objectifs :

1. Identifier la place de cette démarche dans la dynamique du projet et le pilotage de l'organisation
2. Comprendre et identifier les enjeux de la mise en œuvre d'une journée pédagogique en lien avec le projet d'établissement et les besoins de l'équipe des professionnels et des parents
3. Concevoir les bases d'une méthodologie à mettre en place dans le contexte professionnel de la crèche pour concevoir et construire une journée pédagogique
4. Acquérir des connaissances sur des techniques d'animation adaptées à des professionnels de la petite enfance travaillant en crèche



**Judi 15 & vendredi
16 octobre**

2 jours soit 14 heures



Lieu : TOULOUSE



Public :

Professionnel.le.s
salarié.e.s et bénévoles
investis dans les lieux
petite enfance



Pré-requis : Aucun

Intervenant.e :

Hélène PARRA,
Directrice de crèche,
EJE et Formatrice
ACEPP

Coût pédagogique :

Professionnel.le.s 560€
Bénévole 40€

Contenus :

- Les grands noms de la pédagogie, les grands courants pédagogiques d'hier et d'aujourd'hui (apports théoriques et contexte réglementaire)
- Identifier les besoins d'une équipe dans une dimension collective et aussi individuelle : collaboration parents et professionnels, outils au service de l'accompagnement de la qualité d'accueil, charte nationale et pédagogie
- Déroulé méthodologique de la démarche de la conception en passant par l'animation jusqu'à l'évaluation
- Présentation d'une « valise » d'outils et de techniques d'animation
- Repérer et identifier les techniques d'animation qui ont été utilisées en direct durant les 2 jours

Modalités de formation : 100% présentiel

Modalités pédagogiques : Travaux en sous-groupes, études de cas concrets, jeux de rôles, mises en situation, apports théoriques, vidéos, discussions, débats.

Modalités d'évaluation : Le formateur s'assure de l'acquisition par les stagiaires des connaissances visées par les objectifs de la formation à travers différentes modalités d'évaluation, un auto-positionnement en début et en fin de formation et une évaluation des compétences acquises en fin de formation.



DEVENIR ACTEUR DE SA QUALITÉ DE VIE AU TRAVAIL (QVCT)

NEW!

« Mieux vivre en équipe et coopérer autrement avec la Communication Non Violente (CNV) »

Objectifs :

1. Identifier les facteurs qui influencent la qualité de vie au travail
2. Expérimenter les outils de la CNV pour améliorer les relations professionnelles
3. Renforcer sa responsabilité personnelle pour l'amélioration de sa QVCT
4. Élaborer un plan d'action QVCT individuel et collectif

 **Jeudi 26 & vendredi 27 novembre**

2 jours soit 14 heures



Lieu : TOULOUSE



Public :

Professionnel.le.s
salarié.e.s et bénévoles
investis dans les lieux
petite enfance



Pré-requis : Aucun

Intervenant.e :

Myriam GAYOT,
Formatrice certifiée en
CNV par le CNVC,
Coach professionnelle
spécialiste de la QVCT
et de la Qualité
Relationnelle

Coût pédagogique :

Professionnel.le.s 560€
Bénévoles 560€
(Prise en charge OPCO)

Contenus :

1er Jour – Comprendre et relier QVCT / CNV / prévention

- QVCT et RPS : définitions, repères légaux et autodiagnostic interactif
- De la plainte à l'action : lecture systémique et échelle de comportements responsables
- Ce qui se joue dans la relation de travail : émotions et besoins comme leviers d'action
- Études de cas : identifier les freins et leviers de communication pour développer la QVCT

2ème Jour – Agir et communiquer autrement pour mieux coopérer et développer le mieux être au travail

- Découvrir l'auto-empathie : pratique guidée avec la grille OSBD
- Formuler des demandes claires et mobilisantes (arbre des besoins professionnels)
- Trouver l'équilibre entre écoute de l'autre et respect de soi
- Construire un plan d'action QVCT individuel et collectif, avec engagement de suivi

Modalités de formation : 100% présentiel

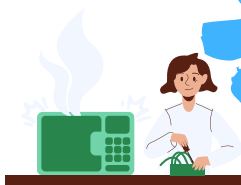
Modalités pédagogiques : Formation interactive, apports illustrés et vidéos, jeux de rôles, photolangage, cas réels, autodiagnosics, plan d'action, ateliers de co-construction QVCT. L'accent est mis sur la mise en pratique dès le retour en EAJE.

Modalités d'évaluation : Le formateur s'assure de l'acquisition par les stagiaires des connaissances visées par les objectifs de la formation à travers différentes modalités d'évaluation, un auto-positionnement en début et en fin de formation et une évaluation des compétences acquises en fin de formation. Un questionnaire de satisfaction sera également à compléter.

LES NORMES HACCP EN ACCUEIL COLLECTIF

« Mettre en place une organisation structurée de maîtrise des dangers alimentaires »

HYGIENE SANTÉ
SÉCURITÉ



Objectifs :

1. Appliquer les normes d'hygiène et de sécurité lors de la préparation des repas selon 2 organisations (livrés par une cuisine centrale ou préparés sur place par un cuisinier)
2. Identifier les points critiques dans sa pratique
3. Mettre en place les documents de traçabilité

2 sessions :



Mercredi 18 & 25 mars

OU



Mardi 17 & 24 novembre

2 jours soit 14 heures



Lieu : TOULOUSE



Public : Salarié.e.s en charge les BPH (Bonnes pratiques d'Hygiènes) locaux des lieux d'accueil petite enfance. Personnel référent hygiène.



**Pré-requis
Compétences :**

1. Connaître et mettre en œuvre les BPH (Bonnes pratiques d'Hygiènes)
2. Connaître le fonctionnement de l'établissement en HACCP
3. Être en charge (ou en supervision) de la préparation des repas

Intervenant.e :
Sandrine COUZY,
Formatrice consultante

Coût pédagogique :

Professionnel.le.s 560€
Bénévoles 40€

Contenus :

- Analyser et mettre en place le règlement intérieur (contexte réglementaire, l'hygiène des mains, la tenue vestimentaire, les interdits)
- Identifier et mettre en place des protocoles de sécurité, nettoyage et décontamination (matériel spécifique)
- Comprendre les types de dangers et les risques encourus
- Création d'un plan de protections contre les dangers alimentaires (marche en avant, conditions de stockage des denrées alimentaires, gestion de la traçabilité, températures des lieux de stockage, plat témoin et gestion des restes)
- Appliquer une méthodologie de gestion des documents et leur archivage

Modalités de formation : 100% présentiel

Modalités pédagogiques : Cette formation est interactive, elle s'appuie sur l'articulation d'apports théoriques et réflexions sur les pratiques et les retours d'expériences.

Modalités d'évaluation : Le formateur s'assure de l'acquisition par les stagiaires des connaissances visées par les objectifs de la formation à travers différentes modalités d'évaluation, un auto-positionnement en début et en fin de formation et une évaluation des compétences acquises en fin de formation. Un questionnaire de satisfaction sera également à compléter.



SAUVETEUR SECOURISTE DU TRAVAIL (SST) - FORMATION INITIALE

« Sensibiliser aux gestes des premiers secours »

Objectifs :

1. Acquérir les connaissances nécessaires à la bonne exécution des gestes de premiers secours dans le monde du travail
2. Disposer dans son établissement et sur les diverses zones de travail, de personnel en nombre suffisant, capable d'intervenir immédiatement lors d'un accident
3. Sensibiliser le personnel à la prévention des risques professionnels

2 sessions :



Lundi 23 & mardi 24
mars

OU



Lundi 28 & mardi 29
septembre

2 jours soit 14 heures



Lieu : TOULOUSE



Public :

Professionnel.le.s
salarié.e.s investis
dans les lieux petite
enfance



Pré-requis : Aucun

Intervenant.e :

Guillaume MICHEZ,
Sapeur-pompier-
Formateur

Coût pédagogique :

Professionnel.le.s 560€

Contenus :

- Identifier son rôle au sein de l'entreprise en tant que secouriste et en tant que spécialiste de la prévention dans son entreprise
- La conduite à tenir en cas d'accident : protéger, examiner, faire alerter, secourir (rechercher les risques pour protéger, examiner la victime et faire alerter, secourir une personne et agir face à une personne)
- Situations inhérentes aux risques spécifiques
- Comment le S.S.T. applique ses compétences à la prévention dans son entreprise
- De protéger à prévenir
- De faire alerter à informer

Modalités de formation : 100% présentiel

Modalités pédagogiques : Apport théoriques, mise en situation, participation interactive.

Il sera délivré au stagiaire ayant suivi la formation avec succès une carte de sauveteur secouriste du travail. Validation délivrée par l'INRS.

Modalités d'évaluation : Le formateur s'assure de l'acquisition par les stagiaires des connaissances visées par les objectifs de la formation à travers différentes modalités d'évaluation, un auto-positionnement en début et en fin de formation et une évaluation des compétences acquises en fin de formation. Un questionnaire de satisfaction sera également à compléter.

SAUVETEUR SECOURISTE DU TRAVAIL (SST) - MAINTIEN ET ACTUALISATION DES COMPÉTENCES (RECYCLAGE)



Objectifs :

1. Maintenir les compétences du SST définies dans le référentiel de formation à un niveau au moins équivalent, voir supérieur, à celui de sa formation initiale
2. Maintenir des connaissances nécessaires à la prévention des risques de votre établissement et des gestes de secours destinés à préserver l'intégrité physique d'une victime en attente du relais des secours



Mercredi 25 mars

1 jour soit 7 heures



Lieu : TOULOUSE

OU



Vendredi 11 septembre

1 jour soit 7 heures



Lieu : SAINT SOZY



Public :

Professionnel.le.s salarié.e.s investis dans les lieux petite enfance



Pré-requis :

Sauveteurs Secouristes du Travail, être titulaire de sa carte Sauveteur Secouriste du Travail en cours de validité

Intervenant.e :

Guillaume MICHEZ,
Sapeur-Pompier-Formateur

Coût pédagogique :

Professionnel.le.s 280€

Contenus :

- Rappels des points essentiels du programme
- Actualisation de la formation : changements techniques ou réglementaires inhérents aux actions de prévention et de secours

Modalités de formation : 100% présentiel

Modalités pédagogiques : Exercices de révision en groupe, cas concrets, exercices de simulation liés aux risques sur le site de travail, évaluation sur simulation d'un accident de travail.

Il sera délivré au stagiaire ayant suivi la formation avec succès une carte de sauveteur secourisme du travail. Validation délivrée par L'INRS.

Modalités d'évaluation : Le formateur s'assure de l'acquisition par les stagiaires des connaissances visées par les objectifs de la formation à travers différentes modalités d'évaluation, un auto-positionnement en début et en fin de formation et une évaluation des compétences acquises en fin de formation. Un questionnaire de satisfaction sera également à compléter.



PORTER UN ENFANT EN CRÈCHE

« Gestes, postures et manutention de l'enfant en prévention des TMS (troubles musculo-squelettiques) »

NEW!

Formation dans le 46

Objectifs :

1. Connaître le fonctionnement du corps humain et ses mécanismes en lien avec les situations rencontrées dans son travail
2. Apprendre des principes de prévention et des techniques qui soulagent
3. Découvrir l'importance d'ajuster au mieux son tonus musculaire en fonction de la tâche à réaliser, selon la posture
4. Apprendre comment porter et manipuler l'enfant



Jeudi 2 avril

1 jour soit 7 heures



Lieu : GRAMAT



Public :

Professionnel.le.s
salarié.e.s et bénévoles
investis dans les lieux
petite enfance



Pré-requis : Aucun

Intervenant.e :

Nicolas NOGIER
Masseur-
kinésithérapeute,
Formateur en
prévention santé

Coût pédagogique :

Professionnel.le.s 280€
Bénévoles 20€

Contenus :

- Acquérir les bases anatomiques et biomécaniques du corps humain
- Acquérir les bases de l'ergonomie de la manutention
- Intégrer les principes de la manutention d'un enfant en fonction de son âge et de ses capacités motrices
- Acquérir des routines de prévention des troubles musculo-squelettiques
- Connaître les facteurs favorisant et déclenchant des principales pathologies rencontrées
- Intégrer au sein de la structure, en prévention et en évaluation des risques, les bonnes pratiques

Modalités de formation : 100% présentiel

Modalités pédagogiques : Echanges d'expériences et de pratiques, ateliers pratiques, mises en situation, documentations, analyse de situations et vécus, apports théoriques, travaux en sous-groupes suivis d'une mise en commun.

Modalités d'évaluation : Le formateur s'assure de l'acquisition par les stagiaires des connaissances visées par les objectifs de la formation à travers différentes modalités d'évaluation, un auto-positionnement en début et en fin de formation et une évaluation des compétences acquises en fin de formation. Un questionnaire de satisfaction sera également à compléter.


HYGIENE DES LOCAUX, DES EQUIPEMENTS ET DU LINGE EN EAJE

« Appliquer les procédures d'entretien des locaux et des équipements en lien avec le projet d'accueil »




Objectifs :

1. Organiser son poste de travail en lien avec la qualité de l'hygiène en EAJE
2. Sélectionner les produits et le matériel mis à sa disposition selon la tâche à effectuer
3. Mettre en œuvre les techniques d'entretien des locaux, des équipements et du linge conformément aux normes d'hygiène et de sécurité

 **Mardi 26 & mercredi 27 mai**

2 jours soit 14 heures

 **Lieu : TOULOUSE**

 **Public :**
Professionnel.le.s salarié.e.s en charge de l'entretien des locaux des lieux d'accueil petite enfance.
Personnel référent hygiène.

 **Pré-requis :** Aucun

Intervenant.e :
Ophélie Gout,
Responsable de cuisine, Formatrice petite enfance HACCP - PMS

Coût pédagogique :
Professionnel.le.s 560€
Bénévoles 40€

Contenus :

- Se positionner en tant qu'agent chargé de l'hygiène des locaux en EAJE
- Maîtriser les principes de base : hygiène des mains, tenue professionnelle, port de gants, bases de l'ergonomie
- S'approprier les différentes familles de produits et leurs utilisations, le matériel
- Employer les produits naturels en collectivité
- Appréhender la dimension écologique, économique et humaine
- Connaître les recommandations d'hygiène en EAJE
- Mettre en pratique des techniques de base, notamment balayage/dépoussiérage et nettoyage ou bionettoyage des sols et des surfaces
- Assurer l'hygiène des équipements, des jouets et du linge
- Organiser son poste de travail
- Suivre un protocole et effectuer la traçabilité
- Participer à la construction des outils de planification des tâches

Modalités de formation : 100% présentiel

Modalités pédagogiques : Formation interactive, les apports théoriques s'appuient sur le partage d'expériences et les questions pratiques des participants. L'accent est mis sur la mise en pratique dès le retour en EAJE.

Modalités d'évaluation : Le formateur s'assure de l'acquisition par les stagiaires des connaissances visées par les objectifs de la formation à travers différentes modalités d'évaluation, un auto-positionnement en début et en fin de formation et une évaluation des compétences acquises en fin de formation. Un questionnaire de satisfaction sera également à compléter.

L'ALIMENTATION DE L'ENFANT EN EAJE



NEW!

« Accompagner l'enfant à table :
entre nutrition, plaisir et
pratiques professionnelles »

Objectifs :

1. Garantir une alimentation adaptée aux besoins des enfants de 0 à 3 ans, incluant allergies et troubles alimentaires
2. Concevoir des menus diversifiés et adaptés aux cultures et au développement de l'enfant
3. Favoriser l'autonomie et le plaisir par des pratiques innovantes et des ateliers sensoriels
4. Intégrer les enjeux culturels, éducatifs et sanitaires dans l'accompagnement des repas
5. Adopter des pratiques professionnelles différentes pour le service et la préparation des repas



**Jeudi 28 & vendredi
29 mai**

2 jours soit 14 heures



Lieu : TOULOUSE



Public :

Professionnel.le.s
salarié.e.s et bénévoles
investis dans les lieux
petite enfance



Pré-requis : Aucun

Intervenant.e :

Ophélie Gout,
Responsable de
cuisine, Formatrice
petite enfance HACCP
- PMS

Coût pédagogique :

Professionnel.le.s 560€

Contenus :

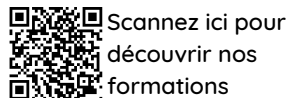
- L'alimentation et la nutrition de l'enfant de 0 à 3 ans
- Apprendre à concevoir des menus adaptés aux enfants et attractifs, tout en tenant compte des règles d'hygiène et de sécurité
- Savoir identifier et gérer les allergies et intolérances alimentaires
- Comprendre les enjeux culturels et éducatifs des repas
- Favoriser l'éducation à l'alimentation en découvrant de nouvelles méthodes de service des repas (DME, finger food, self-service)
- Animer des ateliers de cuisine en structure pour stimuler l'éveil sensoriel et renforcer le lien entre alimentation, autonomie et plaisir
- Adapter sa posture professionnelle afin que le repas fasse partie d'un accompagnement global et réfléchi

Modalités de formation : 100% présentiel

Modalités pédagogiques : Formation interactive, les apports théoriques s'appuient sur le partage d'expériences et les questions pratiques des participants. L'accent est mis sur la mise en pratique dès le retour en EAJE.

Modalités d'évaluation : Le formateur s'assure de l'acquisition par les stagiaires des connaissances visées par les objectifs de la formation à travers différentes modalités d'évaluation, un auto-positionnement en début et en fin de formation et une évaluation des compétences acquises en fin de formation. Un questionnaire de satisfaction sera également à compléter.

Des formations à la demande selon vos besoins



Des formations du catalogue peuvent être également réalisées **sur site** dans vos structures.

Voici des exemples supplémentaires de formations à adapter à vos structure :

- Fabriquer et explorer des parcours sonores extérieurs
- La marionnette et le jeune enfant : création, pratique et réflexion
- Sensibilisation à l'approche snoezelen
- Revisiter le projet d'accueil inclusif de son EAJE
- L'accueil et la place des pères en EAJE
- La posture inclusive du Référent Santé Inclusif (RSI)
- La communication bienveillante et gestion de conflits en équipe
- Le trouble du spectre de l'autisme (TSA)

Cf formation page 30

Si vous n'avez pas d'idée précise mais un besoin qui émerge, contactez-nous, **nous pouvons construire ensemble une formation sur mesure** qui soutienne vos pratiques.

Vous souhaitez réaliser une **journée pédagogique** pour vos équipes ?

La Caf permet le financement via la PSU (et pendant la fermeture de l'établissement aux familles), jusqu'à trois journées pédagogiques par an. Ces journées peuvent être animées par vos services en interne, ou par un intervenant extérieur. Certaines thématiques sont transposables à la journée, contactez-nous pour en savoir plus.

Nous attirons votre attention sur le fait que certaines formations doivent être maintenues sur plusieurs jours afin d'approfondir les sujets et de permettre une montée en compétences des personnes présentes.

BON A SAVOIR !

Apprenez à *"Concevoir et Animer une journée pédagogique"* pour toute l'équipe ! Votre programme détaillé page 40



Plus d'infos ? Contactez Lola LEYMARIE à
coordination@cocagne31.org ou 05.61.72.62.03
Programmes complets et actualités sur
www.cocagne31.org/la-formation/vos-formations/

Accompagnement de la fonction d'administrateur bénévole

« Adopter la juste posture au service du projet associatif »



Durée de la formation :
10 heures



100% distanciel



Public : Parents bénévoles (administrateurs élus ou candidats à une prochaine élection)



Pré-requis : Disposer d'un ordinateur, d'une connexion internet HD et d'une webcam

Intervenant.e :
Formatrice ACEPP

Cout pédagogique :
300€
(Prise en charge OPCO)

Objectifs :

- Définir le rôle et la place de l'administrateur au sein de l'association
- Identifier les contraintes et les opportunités juridiques, réglementaires, partenariales d'une crèche associative
- Comprendre le fonctionnement économique et financier de la crèche
- Situer les ressources et outils mobilisables dans sa fonction
- Développer une coopération efficace avec la direction et l'équipe salariée

Contenus :

- Gouvernance associative
- Principales normes et réglementations spécifiques aux EAJE
- Environnement partenarial et financier des crèches
- "Co éducation" : quelle place pour le parent bénévole dans le fonctionnement de l'association et de la crèche ?
- Parent usager / parent employeur : articuler les 2 postures
- Responsabilités et délégations
- Ressources et outils utiles

Analyse de la pratique professionnelle

Dates : à définir selon vos besoins

Objectifs :

- Organiser un lieu d'écoute et de soutien
- Organiser un cadre de réflexion et d'échanges sur les pratiques professionnelles en s'appuyant sur l'expertise et l'accompagnement d'un professionnel qualifié
- Donner du sens aux pratiques
- Mettre en place des postures de travail afin d'améliorer le fonctionnement de l'équipe, d'enrichir les relations parents / enfants / professionnel.le.s



Lieu : Sur site



Durée de la formation : Séances d'1h30 à 2 heures



Public :
Professionnel.le.s salarié.e.s investis dans les lieux d'accueil petite enfance



Pré-requis : Aucun

Intervenant.es possibles :
Psychologue,
Educateur de jeunes enfants

Moyens pédagogiques:

- Décrire des situations professionnelles significatives
- Analyser ces situations, se remettre en question au regard de sa pratique
- Eléments de réflexion et co-construction d'une représentation commune des activités de chaque membre de l'équipe, pour une meilleure articulation des rôles et fonctions de chacun
- Aller et retour entre situations de terrain (expérimentation) et éléments théoriques (conceptualisation)
- Mettre en place un plan d'actions concret pour améliorer l'organisation de l'équipe

Dates et lieux à définir en fonction des participants
Coût pédagogique sur devis

Pour répondre à toutes vos demandes :
formations@cocagne31.org – 05.61.72.62.03

Accompagnements et formations réservés aux adhérents ACEPP à jour de leur cotisation

- **Des formations sur mesure pour vos structures et équipes :**
 - Réaliser ou réévaluer ses projets : éducatif, social, pédagogique
 - Améliorer vos pratiques avec la charte nationale d'accueil du jeune enfant
 - Améliorer la cohésion et l'organisation de son équipe
- **Des analyses de pratiques de direction**
- **Des accompagnements :**
 - Des ateliers en lien avec l'actualité (branche professionnelle, petite enfance)
 - Des ateliers d'accompagnement à l'obtention du Label Parental Acepp
 - Des outils (ex : Padlet Réseau)
 - Des échanges et mutualisation de pratiques et outils
 - Des informations et actualités régulières
 - Des accompagnements individuels ou collectifs selon les thématiques

**Vous adhérez aux valeurs portées par l'ACEPP
et souhaitez vous joindre au réseau ?
Plus d'infos ici : <https://www.acepp.asso.fr/adherer/>**



**Votre contact au local : Lola LEYMARIE à
coordination@cocagne31.org ou 05.61.72.62.03**

Cocagne ACEPP 31 est l'organisme de formation associé aux fédérations ACEPP de votre région

Public	Nos formations s'adressent aux professionnel.le.s et/ou bénévoles (gestionnaires, parents) du secteur de la petite enfance, qu'ils soient adhérents ou non à l'ACEPP.
Accès aux formations par les parents - bénévoles	La plupart de nos formations sont ouvertes aux parents bénévoles des structures d'accueil du jeune enfant associatives. Cependant le parent-bénévole ne peut accéder à la formation qu'accompagné d'un.e professionnel.le de la structure, et ce dans l'optique de partager vision et projet de structure. Il devra par ailleurs s'acquitter du règlement d'une somme symbolique. Certaines formations, destinées aux administrateurs élus, font l'objet d'une tarification spécifique, car prises en charge (selon accord) par la Branche.
Formations	Notre offre se construit et s'enrichit des interactions avec notre réseau. Cette relation privilégiée nous permet de proposer des réponses adaptées et concrètes au plus près de vos attentes. Nos formations s'appuient sur la dynamique de groupe et mettent en avant les aspects pragmatiques et concrets pour que le transfert en situation de travail puisse se réaliser. Afin de favoriser la qualité des échanges, les groupes sont limités à 14 participants.
Intervenants	Les formateurs sont choisis pour leurs parcours professionnels diversifiés et complémentaires ainsi que leur très bonne connaissance du secteur de la petite enfance. Ils adhèrent et véhiculent les valeurs portées par l'ACEPP (cf. p.1 à 3) et respectent la charte du réseau ACEPP formation (cf. p.7).
Modalités d'accueil	Afin de vous accueillir dans les meilleures conditions, si vous avez des besoins spécifiques à prendre en compte (des difficultés à l'oral ou l'écrit, pour vous déplacer, un régime alimentaire particulier...), nous vous invitons à nous contacter en amont de la formation. Nous ferons tout notre possible pour vous accompagner. Nous nous engageons à vous accueillir dans les conditions sanitaires et de sécurité conforme à la législation en vigueur.
Modalités pédagogiques et évaluation	Les formations proposées sont courtes. En fonction de la pertinence pédagogique, elles peuvent se dérouler de manière continue ou discontinue. Nous utilisons une plateforme de formation à distance, appelée MOODLE, en complément des séances collectives en présentiel. Cela permet de partager des outils, de préparer les séances et de continuer à échanger à l'issue de la formation. Cela permet également la réalisation de certaines formations en format distanciel. Toutes nos formations sont évaluées, ce qui nous permet d'adapter nos contenus et conditions d'accueil au mieux.
Horaire, durée et lieu	De 9h à 12h30 et de 13h30 à 17h, soit 7 heures d'amplitude pour une journée. La durée de la formation est précisée sur chaque programme. Les formations se déroulent dans des salles habilitées à recevoir du public, réservées par COCAGNE ACEPP 31 en fonction de la localisation de la formation, ou sur site au sein des structures mêmes.
Inscription	L'inscription aux formations se fait en ligne sur notre site internet via le formulaire dédié (www.cocagne31.org) au mieux un mois avant le début de la formation.
Devis Programme Convention	Une fois la demande enregistrée, devis, programme et convention de formation sont adressés simultanément à la structure, à signer et à retourner à COCAGNE ACEPP 31 afin de valider l'inscription.
Convocation	Une convocation indiquant date, lieu et horaires de la formation, un livret d'accueil et un plan d'accès sont adressés à la structure, qui les transmet au stagiaire, dix jours avant le début de la formation. Dans cet envoi, figure également un questionnaire portant sur les attentes du stagiaire.
Tarifs	Les coûts pédagogiques sont indiqués dans ce catalogue, sur chaque programme, et sur devis en cas de formation sur site.

Conditions générales

Convocation	Une convocation indiquant date, lieu et horaires de la formation, un livret d'accueil et un plan d'accès sont adressés à la structure, qui les transmet au stagiaire, dix jours avant le début de la formation. Dans cet envoi, figure également un questionnaire portant sur les attentes du stagiaire.
Annulation	L'inscription sera définitive à réception de la convention signée. En cas d'annulation par la structure 15 jours calendaires avant le début de la formation, aucun frais ne sera demandé. Si l'annulation intervient entre 14 et 7 jours, l'OF se réserve le droit de facturer 30% du coût de la formation ; entre 6 et 3 jours, l'OF se réserve le droit de facturer 50% du coût de la formation ; à moins de 3 jours, l'OF se réserve le droit de facturer la totalité du coût de la formation. Toute formation commencée est due en totalité. Ces règles s'appliquent exceptées pour les stagiaires en arrêt maladie sur présentation d'un justificatif. Cocagne ACEPP 31 se réserve la possibilité, en cas d'un nombre insuffisant de participants, d'annuler ou de reporter l'action de formation. Aucune indemnité ne sera versée au bénéficiaire en raison de l'annulation du fait de Cocagne ACEPP 31.
Validation de la formation	Une fois la formation terminée, et la feuille d'émarginement remplie par le salarié, une attestation de formation et une attestation de présence lui sont délivrées. Une fois la formation terminée, une facture est adressée à l'employeur.
Données personnelles	Toute formation fera l'objet d'un enregistrement accessible par le Client sur simple demande à l'adresse suivante : formations@cocagne31.org . La finalité du traitement des données personnelles collectées correspond aux obligations relatives aux prestations réalisées (gestion clients, prospection commerciale...) Conformément à la loi « informatique et libertés » n° 2018-493 du 20 juin 2018, vous bénéficiez d'un droit d'accès et de rectification aux informations qui vous concernent, vous pouvez également, pour des motifs légitimes, vous opposer au traitement des données vous concernant ou solliciter une limitation de celui-ci ou en demander la suppression (dans les limites des durées légales de conservation), droit que vous pouvez exercer en écrivant un mail à formations@cocagne31.org . Certaines données personnelles peuvent être collectées et traitées par des prestataires, qui se sont également engagés à respecter le même traitement que nous faisons de vos données personnelles.

L'équipe de l'organisme de formation



Lola LEYMARIE, coordinatrice
Responsable pédagogique

05-61-72-62-03 ou 06-12-25-28-96

coordination@cocagne31.org



Laurence CHAMPEL
Assistante administrative

06-65-18-04-94

formations@cocagne31.org



Géraldine CHOPPICK
Chargée de mission
communication et formation

06-66-02-09-49

communication@cocagne31.org

COCAGNE ACEPP 31

Villa des Rosiers,
125 avenue Jean Rieux
31500 Toulouse
05 61 72 62 03 / 06 65 18 04 94
formations@cocagne31.org

Site internet : www.cocagne31.org

SIRET 498 027 853 00031

L'Organisme de Formation

Déclaration d'activité enregistrée sous le N°73 31 05915 31 auprès du préfet de la région Occitanie.

Qualiopi
processus certifié

REPUBLIQUE FRANÇAISE

La certification qualité a été délivrée par AFNOR Certification au titre de la catégorie d'actions suivantes :
ACTIONS DE FORMATION

Les Fédérations Locales



Cocagne ACEPP 31
Fédération Départementale
de la Haute Garonne
www.cocagne31.org
contact@cocagne31.org



ACEPP 46
Fédération Départementale du Lot
www.federationdescrechesdulot.fr
fedecrepalot@gmail.com



Pyrène Petite Enfance ACEPP 65
Fédération Départementale des Hautes Pyrénées
pyrenepetiteenfance65_ACEPP@yahoo.com



ACEPP 81
Fédération Départementale du Tarn
www.ACEPP81.fr
ACEPP81@gmail.com

Toutes nos actualités sur

<https://cocagne31.org/>



Pour vous inscrire aux formations
<https://cocagne31.org/>

rubrique La Formation/Vos formations

